

# Arbeitsmarkt in Zahlen

Sperrfrist: 31.07.2014, 09:55 Uhr



Arbeitsmarktreport  
Agentur für Arbeit Flensburg  
Juli 2014



**Bundesagentur für Arbeit**  
Statistik



## Impressum

<b>Reihe:</b>	Arbeitsmarkt in Zahlen
<b>Titel:</b>	Arbeitsmarktreport
<b>Region:</b>	Agentur für Arbeit Flensburg
<b>Berichtsmonat:</b>	Juli 2014
<b>Periodizität:</b>	monatlich
<b>Hinweise:</b>	Sperrfrist: 31.07.2014, 09:55 Uhr
<b>Nächster Veröffentlichungstermin:</b>	28.08.2014
<b>Herausgeber:</b>	Bundesagentur für Arbeit Statistik
<b>Rückfragen an:</b>	Statistik-Service Nordost Spichernstr. 1 30161 Hannover
<b>E-Mail:</b>	<a href="mailto:Statistik-Service-Nordost@arbeitsagentur.de">Statistik-Service-Nordost@arbeitsagentur.de</a>
<b>Hotline:</b>	Tel.: 0511 / 919-3455
<b>Fax:</b>	Fax: 0511 / 919-4103456

## Weiterführende statistische Informationen

<b>Internet:</b>	<a href="http://statistik.arbeitsagentur.de">http://statistik.arbeitsagentur.de</a> Statistik nach Themen <a href="http://statistik.arbeitsagentur.de/Navigation/Statistik/Statistik-nach-Themen/Statistik-nach-Themen-Nav.html">http://statistik.arbeitsagentur.de/Navigation/Statistik/Statistik-nach-Themen/Statistik-nach-Themen-Nav.html</a> Aktuelle Daten
<b>Zitierhinweis:</b>	Statistik der Bundesagentur für Arbeit Arbeitsmarkt in Zahlen, Arbeitsmarktreport, Nürnberg, Juli 2014.

© Statistik der Bundesagentur für Arbeit

Der Inhalt unterliegt urheberrechtlichem Schutz.

Für nichtgewerbliche Zwecke sind Vervielfältigung und unentgeltliche Verbreitung, auch auszugsweise, mit genauer Quellenangabe gestattet.

Die Verbreitung, auch auszugsweise, über elektronische Systeme/Datenträger bedarf der vorherigen Zustimmung.

Alle übrigen Rechte vorbehalten.



## Abkürzungen und Zeichenerklärung

AA	Agentur für Arbeit
ABM	Arbeitsbeschaffungsmaßnahmen
AGH	Arbeitsgelegenheiten
BA	Bundesagentur für Arbeit
BSI	Beschäftigung schaffende Infrastrukturmaßnahmen
dar.	darunter
dav.	davon
GSt	Geschäftsstellenbezirk
IT	Informationstechnologie
PSA	Personal-Service-Agentur
SGB	Sozialgesetzbuch
zkT	zugelassene kommunale Träger
I	insgesamt
M	Männer
F	Frauen
MD	Monatsdurchschnitt
ME	Monatsende
MS	Monatssumme
MM	Monatsmitte
MA	Monatsanfang
JA	Jahresanfang
JD	Jahresdurchschnitt
JE	Jahresende
JS	Jahressumme
r	berichtigte Zahl
s	geschätzte Zahl
u	unzuverlässige oder ungewisse Daten
0	mehr als nichts, aber weniger als die Hälfte der kleinsten Einheit, die in der Tabelle zur Darstellung gebracht werden kann
-	nichts vorhanden
.	kein Nachweis vorhanden
...	Angaben fallen später an
*	Zahlenwerte kleiner 3 und korrespondierende Werte werden aus Datenschutzgründen nicht ausgewiesen
x	Nachweis nicht sinnvoll

Abweichungen in den Summen ergeben sich durch Runden der Zahlen.

## Statistische Hinweise

Einbeziehung von Stellen der Kooperationspartner in die Statistiken über gemeldete Arbeitsstellen und Berufsausbildungsstellen

Zusätzlich zu den traditionellen Verfahren - der Meldung von Stellenangeboten an die Bundesagentur für Arbeit durch direkter Kontakt oder die Jobbörse - wird von den Arbeitgebern immer häufiger die Möglichkeit des automatisierten Datenaustausches genutzt. Ab Berichtsmonat Juli 2014 umfasst nunmehr auch die Statistik der gemeldeten Arbeitsstellen, rückwirkend bis Januar 2013, die Stellen aus dem automatisierten BA-Kooperationsverfahren. In der Statistik der Berufsausbildungsstellen werden bereits seit März 2014 (rückwirkend bis Oktober 2012) alle Ergebnisse einschließlich der Kooperationspartnerstellen dargestellt.

Gegenüber dem Ergebnis ohne Kooperationspartnerstellen erhöht sich der Bestand der bei der BA zur Vermittlung beauftragten Arbeitsstellen aktuell um 7,3 %, bezogen auf die gemeldeten Ausbildungsstellen um 1,2%. Bezogen auf die Gesamtzahl der jeweiligen Stellen ist damit die Anzahl der von Kooperationspartnern gemeldeten Stellen zwar noch niedrig. Da aber inzwischen das automatisierte BA-Kooperationsverfahren von Arbeitgebern mit einer für den Arbeits- und Ausbildungsstellenmarkt bedeutsamen Größenordnung an Stellen verwendet wird, ist eine Einbeziehung bereits zum jetzigen Zeitpunkt sinnvoll. Bei Nichtberücksichtigung dieser Stellen würden für bestimmte Branchen, Berufen und Regionen lückenhafte Informationen vorliegen. Für einen vollständigen Überblick des Arbeits- und Ausbildungsplatzangebotes ist daher die Berücksichtigung aller zur Vermittlung beauftragter Stellen notwendig.

Bereits publizierte Ergebnisse bleiben unverändert. In aktuellen Veröffentlichungen werden zur besseren Vergleichbarkeit der aktuellen Daten auch die Ergebnisse für davorliegende Zeiträume einschließlich Kooperationspartnerstellen ausgewiesen.



## Inhaltsverzeichnis

### Arbeitsmarktreport

Agentur für Arbeit Flensburg

Juli 2014

	<b>Seite</b>
Eckwerte des Arbeitsmarktes	<a href="#"><u>6</u></a>
Eckwerte des Arbeitsmarktes im Rechtskreis SGB III	<a href="#"><u>7</u></a>
Eckwerte des Arbeitsmarktes im Rechtskreis SGB II	<a href="#"><u>8</u></a>
Komponenten der Unterbeschäftigung	<a href="#"><u>9</u></a>
Komponenten der Unterbeschäftigung nach Rechtskreisen	<a href="#"><u>10</u></a>
Bestand an Arbeitslosen nach Rechtskreisen	<a href="#"><u>11</u></a>
Bestand an Arbeitslosen nach Personengruppen	<a href="#"><u>12</u></a>
Zugang in und Abgang aus Arbeitslosigkeit	<a href="#"><u>13</u></a>
Gemeldete Arbeitsstellen	<a href="#"><u>14</u></a>
Bestand an Arbeitslosen und gemeldeten Arbeitsstellen nach Zielberufen	<a href="#"><u>15</u></a>
Arbeitsmarktpolitische Maßnahmen	<a href="#"><u>16</u></a>
Ausbildungsstellenmarkt	<a href="#"><u>17</u></a>
Der Arbeitsmarkt nach Geschäftsstellenbezirken	<a href="#"><u>18</u></a>
Geschäftsstellenbezirk Flensburg	<a href="#"><u>19</u></a>
Geschäftsstellenbezirk Husum	<a href="#"><u>22</u></a>
Geschäftsstellenbezirk Kappeln	<a href="#"><u>25</u></a>
Geschäftsstellenbezirk Niebüll	<a href="#"><u>28</u></a>
Geschäftsstellenbezirk Schleswig	<a href="#"><u>31</u></a>
Geschäftsstellenbezirk Westerland	<a href="#"><u>34</u></a>
Geschäftsstellenbezirk Tönning	<a href="#"><u>37</u></a>

[zurück zum Inhalt](#)
**Eckwerte des Arbeitsmarktes**

 Agentur für Arbeit Flensburg  
 Juli 2014

Merkmale	Jul 2014	Jun 2014	Mai 2014	Veränderung gegenüber					
				Vormonat		Vorjahresmonat <sup>1)</sup>			
						Jul 2013		Jun 2013	
absolut	in %	absolut	in %	in %	in %	in %	in %		
<b>Bestand an Arbeitsuchenden</b>									
Insgesamt	27.295	27.468	27.200	-173	-0,6	-565	-2,0	-0,5	-2,1
<b>Bestand an Arbeitslosen</b>									
Insgesamt	17.745	17.380	17.712	365	2,1	-610	-3,3	-3,5	-3,7
53,2% Männer	9.434	9.343	9.575	91	1,0	-356	-3,6	-3,8	-4,8
46,8% Frauen	8.311	8.037	8.137	274	3,4	-254	-3,0	-3,0	-2,3
13,2% 15 bis unter 25 Jahre	2.348	1.905	1.916	443	23,3	-99	-4,0	-8,8	-6,7
2,6% dar. 15 bis unter 20 Jahre	468	379	386	89	23,5	-56	-10,7	-2,6	0,3
30,4% 50 Jahre und älter	5.396	5.455	5.558	-59	-1,1	-109	-2,0	-0,7	-0,9
18,7% dar. 55 Jahre und älter	3.327	3.380	3.434	-53	-1,6	15	0,5	2,2	2,0
43,3% Langzeitarbeitslose	7.676	7.706	7.700	-30	-0,4	-63	-0,8	0,7	1,3
6,0% Schwerbehinderte	1.067	1.080	1.092	-13	-1,2	-44	-4,0	-0,2	0,7
7,0% Ausländer	1.237	1.250	1.262	-13	-1,0	59	5,0	6,5	2,9
<b>Zugang an Arbeitslosen</b>									
Insgesamt	3.728	2.705	3.040	1.023	37,8	154	4,3	-7,6	2,0
dar. aus Erwerbstätigkeit	1.232	961	1.123	271	28,2	34	2,8	-1,2	6,2
aus Ausbildung/sonst. Maßnahme	1.423	716	854	707	98,7	15	1,1	-26,5	10,3
seit Jahresbeginn	24.631	20.903	18.198	x	x	-113	-0,5	-1,3	-0,2
<b>Abgang an Arbeitslosen</b>									
Insgesamt	3.358	3.032	3.617	326	10,8	136	4,2	-8,1	-6,9
dar. in Erwerbstätigkeit	1.242	1.113	1.625	129	11,6	19	1,6	-12,6	-6,7
in Ausbildung/sonst. Maßnahme	688	717	677	-29	-4,0	-53	-7,2	-5,3	-20,0
seit Jahresbeginn	25.988	22.630	19.598	x	x	485	1,9	1,6	3,2
<b>Arbeitslosenquoten bezogen auf</b>									
alle zivilen Erwerbspersonen	7,4	7,2	7,4	x	x	x	7,7	7,5	7,7
dar. Männer	7,7	7,6	7,8	x	x	x	8,0	7,9	8,2
Frauen	7,1	6,8	6,9	x	x	x	7,3	7,1	7,1
15 bis unter 25 Jahre	7,9	6,4	6,4	x	x	x	8,2	7,0	6,9
15 bis unter 20 Jahre	4,9	3,9	4,0	x	x	x	5,5	4,1	4,1
50 bis unter 65 Jahre	7,4	7,5	7,6	x	x	x	7,8	7,8	8,0
55 bis unter 65 Jahre	8,0	8,2	8,3	x	x	x	8,3	8,2	8,4
Ausländer	14,5	14,7	14,8	x	x	x	15,0	15,0	15,6
abhängige zivile Erwerbspersonen	8,2	8,0	8,2	x	x	x	8,5	8,4	8,5
<b>Unterbeschäftigung</b>									
Arbeitslosigkeit im weiteren Sinne	19.399	19.047	19.306	352	1,8	-589	-2,9	-3,4	-3,8
Unterbeschäftigung im engeren Sinne	20.914	20.657	20.901	257	1,2	-681	-3,2	-3,3	-4,1
Unterbeschäftigung (ohne Kurzarbeit)	21.283	21.012	21.253	271	1,3	-701	-3,2	-3,5	-4,3
Unterbeschäftigungsquote	8,8	8,6	8,7	x	x	x	9,1	9,0	9,2
<b>Leistungsempfänger<sup>2)</sup></b>									
Arbeitslosengeld	5.165	4.784	4.963	381	8,0	-25	-0,5	-4,5	-3,6
erwerbsfähige Leistungsberechtigte	25.186	25.224	25.179	-38	-0,2	-24	-0,1	0,4	-0,2
nicht erwerbsfähige Leistungsberechtigte	10.284	10.222	10.039	61	0,6	341	3,4	2,7	0,7
Bedarfsgemeinschaften	19.258	19.230	19.267	28	0,1	88	0,5	0,7	0,6
<b>Gemeldete Arbeitsstellen</b>									
Zugang	998	864	747	134	15,5	-20	-2,0	-7,7	-10,2
Zugang seit Jahresbeginn	6.366	5.368	4.504	x	x	230	3,7	4,9	7,7
Bestand	2.461	2.496	2.413	-35	-1,4	241	10,9	4,2	0,7

1) Bei Quoten werden die Vorjahreswerte ausgewiesen.

2) Vorläufige, hochgerechnete Werte am aktuellen Rand (beim Arbeitslosengeld für die letzten zwei Monate, bei den SGB II-Daten für die letzten drei Monate).

**Eckwerte des Arbeitsmarktes im Rechtskreis SGB III**

 Agentur für Arbeit Flensburg  
 Juli 2014

Merkmale	Jul 2014	Jun 2014	Mai 2014	Veränderung gegenüber					
				Vormonat		Vorjahresmonat <sup>1)</sup>			
						Jul 2013		Jun 2013	
absolut	in %	absolut	in %	in %	in %	in %	in %		
<b>Bestand an Arbeitsuchenden</b>									
Insgesamt	8.737	8.618	8.581	119	1,4	-457	-5,0	-5,4	-5,0
<b>Bestand an Arbeitslosen</b>									
Insgesamt	5.316	4.835	4.983	481	9,9	-273	-4,9	-7,1	-7,5
53,1% Männer	2.821	2.624	2.739	197	7,5	-166	-5,6	-7,7	-10,0
46,9% Frauen	2.495	2.211	2.244	284	12,8	-107	-4,1	-6,4	-4,2
20,4% 15 bis unter 25 Jahre	1.086	676	682	410	60,7	-65	-5,6	-23,4	-16,1
3,3% dar. 15 bis unter 20 Jahre	178	94	95	84	89,4	-28	-13,6	-26,0	-17,4
35,7% 50 Jahre und älter	1.898	1.933	1.988	-35	-1,8	-121	-6,0	-4,1	-4,7
25,8% dar. 55 Jahre und älter	1.373	1.416	1.449	-43	-3,0	-58	-4,1	-1,0	-2,8
12,5% Langzeitarbeitslose	662	661	640	1	0,2	-76	-10,3	-8,4	-11,4
6,4% Schwerbehinderte	340	351	350	-11	-3,1	-12	-3,4	6,4	3,6
4,9% Ausländer	259	262	274	-3	-1,1	35	15,6	20,7	18,1
<b>Zugang an Arbeitslosen</b>									
Insgesamt	2.145	1.306	1.471	839	64,2	126	6,2	-15,6	-2,6
dar. aus Erwerbstätigkeit	968	764	882	204	26,7	12	1,3	-0,9	4,1
aus Ausbildung/sonst. Maßnahme	868	256	276	612	239,1	84	10,7	-47,9	-18,3
seit Jahresbeginn	13.430	11.285	9.979	x	x	-129	-1,0	-2,2	-0,1
<b>Abgang an Arbeitslosen</b>									
Insgesamt	1.596	1.418	2.043	178	12,6	63	4,1	-13,3	-5,6
dar. in Erwerbstätigkeit	801	735	1.188	66	9,0	12	1,5	-15,2	-7,3
in Ausbildung/sonst. Maßnahme	250	244	274	6	2,5	34	15,7	-3,6	-22,6
seit Jahresbeginn	14.227	12.631	11.213	x	x	-87	-0,6	-1,2	0,6
<b>Arbeitslosenquoten bezogen auf</b>									
alle zivilen Erwerbspersonen	2,2	2,0	2,1	x	x	x	2,3	2,2	2,2
dar. Männer	2,3	2,1	2,2	x	x	x	2,4	2,3	2,5
Frauen	2,1	1,9	1,9	x	x	x	2,2	2,0	2,0
15 bis unter 25 Jahre	3,6	2,3	2,3	x	x	x	3,8	2,9	2,7
15 bis unter 20 Jahre	1,9	1,0	1,0	x	x	x	2,2	1,3	1,2
50 bis unter 65 Jahre	2,6	2,6	2,7	x	x	x	2,9	2,8	3,0
55 bis unter 65 Jahre	3,3	3,4	3,5	x	x	x	3,6	3,6	3,7
Ausländer	3,0	3,1	3,2	x	x	x	2,9	2,8	3,0
abhängige zivile Erwerbspersonen	2,5	2,2	2,3	x	x	x	2,6	2,4	2,5
<b>Unterbeschäftigung</b>									
Arbeitslosigkeit im weiteren Sinne	5.412	4.936	5.090	476	9,6	-260	-4,6	-7,0	-7,4
Unterbeschäftigung im engeren Sinne	5.847	5.444	5.628	403	7,4	-254	-4,2	-5,9	-6,7
Unterbeschäftigung (ohne Kurzarbeit)	6.206	5.789	5.972	417	7,2	-257	-4,0	-6,1	-6,8
Unterbeschäftigungsquote	2,6	2,4	2,5	x	x	x	2,7	2,5	2,6
<b>Leistungsempfänger</b>									
Arbeitslosengeld <sup>2)</sup>	5.165	4.784	4.963	381	8,0	-25	-0,5	-4,5	-3,6

1) Bei Quoten werden die Vorjahreswerte ausgewiesen.

© Statistik der Bundesagentur für Arbeit

Die Differenzierung nach Rechtskreisen basiert auf anteiligen Quoten der Arbeitslosen in den beiden Rechtskreisen,

d.h. die Basis ist jeweils gleich und in der Summe ergibt sich die Arbeitslosenquote insgesamt. Abweichungen in der Summe sind rundungsbedingt.

2) Vorläufige, hochgerechnete Werte für Juni 2014 und Juli 2014; ohne Arbeitslosengeld bei Weiterbildung.

**Eckwerte des Arbeitsmarktes im Rechtskreis SGB II**

 Agentur für Arbeit Flensburg  
 Juli 2014

Merkmale	Jul 2014	Jun 2014	Mai 2014	Veränderung gegenüber					
				Vormonat		Vorjahresmonat <sup>1)</sup>			
						Jul 2013		Jun 2013	
absolut	in %	absolut	in %	in %	in %	in %	in %		
<b>Bestand an Arbeitsuchenden</b>									
Insgesamt	18.558	18.850	18.619	-292	-1,5	-108	-0,6	2,0	-0,7
<b>Bestand an Arbeitslosen</b>									
Insgesamt	12.429	12.545	12.729	-116	-0,9	-337	-2,6	-2,0	-2,1
53,2% Männer	6.613	6.719	6.836	-106	-1,6	-190	-2,8	-2,2	-2,6
46,8% Frauen	5.816	5.826	5.893	-10	-0,2	-147	-2,5	-1,7	-1,6
10,2% 15 bis unter 25 Jahre	1.262	1.229	1.234	33	2,7	-34	-2,6	1,8	-0,6
2,3% dar. 15 bis unter 20 Jahre	290	285	291	5	1,8	-28	-8,8	8,8	7,8
28,1% 50 Jahre und älter	3.498	3.522	3.570	-24	-0,7	12	0,3	1,3	1,3
15,7% dar. 55 Jahre und älter	1.954	1.964	1.985	-10	-0,5	73	3,9	4,7	5,8
56,4% Langzeitarbeitslose	7.014	7.045	7.060	-31	-0,4	13	0,2	1,6	2,6
5,8% Schwerbehinderte	727	729	742	-2	-0,3	-32	-4,2	-3,1	-0,5
7,9% Ausländer	978	988	988	-10	-1,0	24	2,5	3,2	-0,7
<b>Zugang an Arbeitslosen</b>									
Insgesamt	1.583	1.399	1.569	184	13,2	28	1,8	1,3	6,7
dar. aus Erwerbstätigkeit	264	197	241	67	34,0	22	9,1	-2,5	14,8
aus Ausbildung/sonst. Maßnahme	555	460	578	95	20,7	-69	-11,1	-4,8	32,6
seit Jahresbeginn	11.201	9.618	8.219	x	x	16	0,1	-0,1	-0,4
<b>Abgang an Arbeitslosen</b>									
Insgesamt	1.762	1.614	1.574	148	9,2	73	4,3	-2,9	-8,5
dar. in Erwerbstätigkeit	441	378	437	63	16,7	7	1,6	-6,9	-5,2
in Ausbildung/sonst. Maßnahme	438	473	403	-35	-7,4	-87	-16,6	-6,2	-18,1
seit Jahresbeginn	11.761	9.999	8.385	x	x	572	5,1	5,3	7,0
<b>Arbeitslosenquoten bezogen auf</b>									
alle zivilen Erwerbspersonen	5,2	5,2	5,3	x	x	x	5,3	5,3	5,4
dar. Männer	5,4	5,5	5,6	x	x	x	5,5	5,6	5,7
Frauen	5,0	5,0	5,0	x	x	x	5,1	5,1	5,1
15 bis unter 25 Jahre	4,2	4,1	4,1	x	x	x	4,3	4,0	4,1
15 bis unter 20 Jahre	3,0	3,0	3,0	x	x	x	3,3	2,8	2,8
50 bis unter 65 Jahre	4,8	4,8	4,9	x	x	x	4,9	4,9	5,0
55 bis unter 65 Jahre	4,7	4,8	4,8	x	x	x	4,7	4,7	4,7
Ausländer	11,5	11,6	11,6	x	x	x	12,2	12,2	12,7
abhängige zivile Erwerbspersonen	5,8	5,8	5,9	x	x	x	5,9	5,9	6,0
<b>Unterbeschäftigung</b>									
Arbeitslosigkeit im weiteren Sinne	13.987	14.111	14.216	-124	-0,9	-329	-2,3	-2,0	-2,5
Unterbeschäftigung im engeren Sinne	15.067	15.213	15.273	-146	-1,0	-427	-2,8	-2,4	-3,1
Unterbeschäftigung (ohne Kurzarbeit)	15.077	15.223	15.281	-146	-1,0	-444	-2,9	-2,5	-3,3
Unterbeschäftigungsquote	6,2	6,3	6,3	x	x	x	6,4	6,5	6,5
<b>Leistungsempfänger</b>									
erwerbsfähige Leistungsberechtigte <sup>2)</sup>	25.186	25.224	25.179	-38	-0,2	-24	-0,1	0,4	-0,2
nicht erwerbsfähige Leistungsberechtigte <sup>2)</sup>	10.284	10.222	10.039	61	0,6	341	3,4	2,7	0,7
Bedarfsgemeinschaften <sup>2)</sup>	19.258	19.230	19.267	28	0,1	88	0,5	0,7	0,6

1) Bei Quoten werden die Vorjahreswerte ausgewiesen.

© Statistik der Bundesagentur für Arbeit

Die Differenzierung nach Rechtskreisen basiert auf anteiligen Quoten der Arbeitslosen in den beiden Rechtskreisen,

d.h. die Basis ist jeweils gleich und in der Summe ergibt sich die Arbeitslosenquote insgesamt. Abweichungen in der Summe sind rundungsbedingt.

2) Vorläufige, hochgerechnete Werte für Mai 2014 bis Juli 2014.



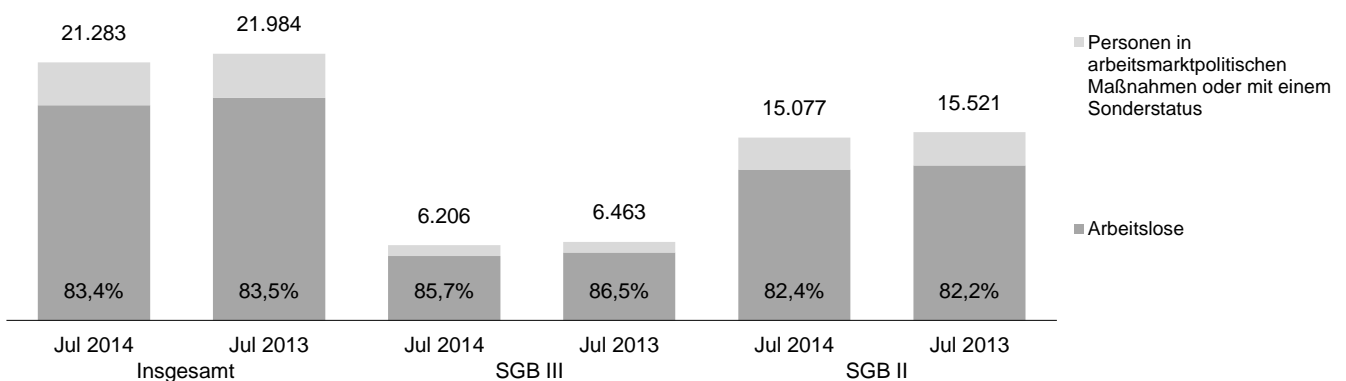
[zurück zum Inhalt](#)

## Komponenten der Unterbeschäftigung

Agentur für Arbeit Flensburg  
Juli 2014

In der Unterbeschäftigung werden zusätzlich zu den registrierten Arbeitslosen auch die Personen abgebildet, die nicht als arbeitslos gelten, weil sie Teilnehmer an einer Maßnahme der Arbeitsmarktpolitik oder in einem arbeitsmarktbedingten Sonderstatus sind. Diese Personen werden zur Unterbeschäftigung gerechnet, weil sie für Menschen stehen, denen ein reguläres Beschäftigungsverhältnis fehlt. Es wird unterstellt, dass ohne den Einsatz dieser Maßnahmen bzw. ohne die Zuweisung zu einem Sonderstatus die Arbeitslosigkeit entsprechend höher ausfallen würde. Mit dem Konzept der Unterbeschäftigung werden Defizite an regulärer Beschäftigung umfassender erfasst und realwirtschaftliche bedingte Einflüsse auf den Arbeitsmarkt besser erkannt. Zudem können die direkten Auswirkungen der Arbeitsmarktpolitik auf die Arbeitslosenzahlen nachvollzogen werden.

### Komponenten der Unterbeschäftigung



Komponenten der Unterbeschäftigung <sup>1)</sup>	Jul 2014	Jun 2014	Veränderung gegenüber					
			Vormonat		Vorjahresmonat <sup>2)</sup>			
			absolut	in %	Jul 2013		Jun 2013	Mai 2013
					absolut	in %		
<b>Arbeitslosigkeit</b>	17.745	17.380	365	2,1	-610	-3,3	-3,5	-3,7
<b>+ Personen, die im weiteren Sinne arbeitslos sind</b>	1.654	1.667	-13	-0,8	21	1,3	-2,3	-4,9
Aktivierung und berufliche Eingliederung	1.144	1.157	-13	-1,1	40	3,6	-1,8	-5,3
Sonderregelung für Ältere (§ 53a SGB II)	510	510	-	-	-19	-3,6	-3,6	-4,2
<b>= Arbeitslosigkeit im weiteren Sinne</b>	19.399	19.047	352	1,8	-589	-2,9	-3,4	-3,8
<b>+ Personen, die nah am Arbeitslosenstatus sind</b>	1.515	1.610	-95	-5,9	-92	-5,7	-2,8	-7,5
Berufliche Weiterbildung inkl. Förd. behindert. Menschen	414	477	-63	-13,2	42	11,3	10,2	-12,3
Arbeitsgelegenheiten	243	247	-4	-1,6	-56	-18,7	-14,8	-13,4
Fremdförderung	466	479	-13	-2,7	13	2,9	8,1	12,8
Beschäftigungsphase Bürgerarbeit	-	-	-	x	-	x	x	x
Förderung von Arbeitsverhältnissen	13	11	2	18,2	3	30,0	37,5	57,1
Beschäftigungszuschuss	10	11	-1	-9,1	-2	-16,7	-8,3	-8,3
Sonderregelungen für Ältere (§ 428 SGB III / § 65 Abs.4.SGB II / § 252 Abs. 8 SGB VI)	67	75	-8	-10,7	-116	-63,4	-63,1	-62,7
kurzfristige Arbeitsunfähigkeit	302	310	-8	-2,6	24	8,6	15,7	19,5
<b>= Unterbeschäftigung im engeren Sinne</b>	20.914	20.657	257	1,2	-681	-3,2	-3,3	-4,1
<b>+ Personen, die fern vom Arbeitslosenstatus sind, in Maßnahmen, die gesamtwirtschaftlich entlasten</b>	369	355	14	3,9	-20	-5,1	-14,7	-15,0
Gründungszuschuss	200	186	14	7,5	34	20,5	-	-
Einstiegsgeld - Variante: Selbständigkeit	10	10	-	-	-17	-63,0	-68,8	-75,0
Altersteilzeit	159	159	-	-	-37	-18,9	-19,7	-18,8
<b>= Unterbeschäftigung (ohne Kurzarbeit)</b>	21.283	21.012	271	1,3	-701	-3,2	-3,5	-4,3
Unterbeschäftigungsquote	8,8	8,6	x	x	x	9,1	9,0	9,2
Anteil der Arbeitslosigkeit an der Unterbeschäftigung	83,4	82,7	x	x	x	83,5	82,6	82,8

1) Am aktuellen Rand vorläufige und hochgerechnete Werte. Aufgrund des Hochrechnungsverfahrens sind rundungsbedingte Abweichungen zu anderen Auswertungen möglich.

© Statistik der Bundesagentur für Arbeit

2) Bei Quoten und Anteilen werden die entsprechenden Vorjahreswerte ausgewiesen.

**Komponenten der Unterbeschäftigung nach Rechtskreisen**

Agentur für Arbeit Flensburg

Juli 2014

Komponenten der Unterbeschäftigung <sup>1)</sup>	Jul 2014	Jun 2014	Veränderung gegenüber						
			Vormonat		Vorjahresmonat <sup>2)</sup>				
					Jul 2013		Jun 2013		Mai 2013
			absolut	in %	absolut	in %	in %	in %	
<b>Rechtskreis SGB III</b>									
<b>Arbeitslosigkeit</b>	5.316	4.835	481	9,9	-273	-4,9	-7,1	-7,5	
<b>+ Personen, die im weiteren Sinne arbeitslos sind</b>	96	101	-5	-5,0	13	15,7	-2,9	-2,7	
Aktivierung und berufliche Eingliederung	96	101	-5	-5,0	13	15,7	-2,9	-2,7	
Sonderregelung für Ältere (§ 53a SGB II)	-	-	-	x	-	x	x	x	
<b>= Arbeitslosigkeit im weiteren Sinne</b>	5.412	4.936	476	9,6	-260	-4,6	-7,0	-7,4	
<b>+ Personen, die nah am Arbeitslosenstatus sind</b>	435	508	-73	-14,4	6	1,4	7,2	0,7	
Berufliche Weiterbildung inkl. Förd. behindert. Menschen	313	357	-44	-12,3	39	14,2	10,9	-8,2	
Arbeitsgelegenheiten	-	-	-	x	-	x	x	x	
Fremdförderung	23	33	-10	-30,3	-	-	22,2	25,9	
Beschäftigungsphase Bürgerarbeit	-	-	-	x	-	x	x	x	
Förderung von Arbeitsverhältnissen	-	-	-	x	-	x	x	x	
Beschäftigungszuschuss	-	-	-	x	-	x	x	x	
Sonderregelungen für Ältere	*	3	*	*	*	*	-78,6	-80,0	
(§ 428 SGB III / § 65 Abs.4.SGB II / § 252 Abs. 8 SGB VI)									
kurzfristige Arbeitsunfähigkeit	97	115	-18	-15,7	-22	-18,5	3,6	35,4	
<b>= Unterbeschäftigung im engeren Sinne</b>	5.847	5.444	403	7,4	-254	-4,2	-5,9	-6,7	
<b>+ Personen, die fern vom Arbeitslosenstatus sind, in Maßnahmen, die gesamtwirtschaftlich entlasten</b>	359	345	14	4,1	-3	-0,8	-10,2	-9,9	
Gründungszuschuss	200	186	14	7,5	34	20,5	-	-	
Einstiegsgeld - Variante: Selbständigkeit	-	-	-	x	-	x	x	x	
Altersteilzeit	159	159	-	-	-37	-18,9	-19,7	-18,8	
<b>= Unterbeschäftigung (ohne Kurzarbeit)</b>	6.206	5.789	417	7,2	-257	-4,0	-6,1	-6,8	
Unterbeschäftigungsquote	2,6	2,4	x	x	x	2,7	2,5	2,6	
Anteil der Arbeitslosigkeit an der Unterbeschäftigung	85,7	83,5	x	x	x	86,5	84,4	84,0	
<b>Rechtskreis SGB II</b>									
<b>Arbeitslosigkeit</b>	12.429	12.545	-116	-0,9	-337	-2,6	-2,0	-2,1	
<b>+ Personen, die im weiteren Sinne arbeitslos sind</b>	1.558	1.566	-8	-0,5	8	0,5	-2,3	-5,1	
Aktivierung und berufliche Eingliederung	1.048	1.056	-8	-0,8	27	2,6	-1,7	-5,5	
Sonderregelung für Ältere (§ 53a SGB II)	510	510	-	-	-19	-3,6	-3,6	-4,2	
<b>= Arbeitslosigkeit im weiteren Sinne</b>	13.987	14.111	-124	-0,9	-329	-2,3	-2,0	-2,5	
<b>+ Personen, die nah am Arbeitslosenstatus sind</b>	1.080	1.102	-22	-2,0	-98	-8,3	-6,8	-11,3	
Berufliche Weiterbildung inkl. Förd. behindert. Menschen	101	120	-19	-15,8	3	3,1	8,1	-22,2	
Arbeitsgelegenheiten	243	247	-4	-1,6	-56	-18,7	-14,8	-13,4	
Fremdförderung	443	446	-3	-0,7	13	3,0	7,2	11,8	
Beschäftigungsphase Bürgerarbeit	-	-	-	x	-	x	x	x	
Förderung von Arbeitsverhältnissen	13	11	2	18,2	3	30,0	37,5	57,1	
Beschäftigungszuschuss	10	11	-1	-9,1	-2	-16,7	-8,3	-8,3	
Sonderregelungen für Ältere									
(§ 428 SGB III / § 65 Abs.4.SGB II / § 252 Abs. 8 SGB VI)	65	72	-7	-9,7	-105	-61,8	-61,9	-61,4	
kurzfristige Arbeitsunfähigkeit	205	195	10	5,1	46	28,9	24,2	7,8	
<b>= Unterbeschäftigung im engeren Sinne</b>	15.067	15.213	-146	-1,0	-427	-2,8	-2,4	-3,1	
<b>+ Personen, die fern vom Arbeitslosenstatus sind, in Maßnahmen, die gesamtwirtschaftlich entlasten</b>	10	10	-	-	-17	-63,0	-68,8	-75,0	
Gründungszuschuss	-	-	-	x	-	x	x	x	
Einstiegsgeld - Variante: Selbständigkeit	10	10	-	-	-17	-63,0	-68,8	-75,0	
Altersteilzeit	-	-	-	x	-	x	x	x	
<b>= Unterbeschäftigung (ohne Kurzarbeit)</b>	15.077	15.223	-146	-1,0	-444	-2,9	-2,5	-3,3	
Unterbeschäftigungsquote	6,2	6,3	x	x	x	6,4	6,5	6,5	
Anteil der Arbeitslosigkeit an der Unterbeschäftigung	82,4	82,4	x	x	x	82,2	82,0	82,3	

1) Am aktuellen Rand vorläufige und hochgerechnete Werte. Aufgrund des Hochrechnungsverfahrens sind rundungsbedingte Abweichungen zu anderen Auswertungen möglich.

2) Bei Quoten und Anteilen werden die entsprechenden Vorjahreswerte ausgewiesen.

[zurück zum Inhalt](#)

## Bestand an Arbeitslosen nach Rechtskreisen

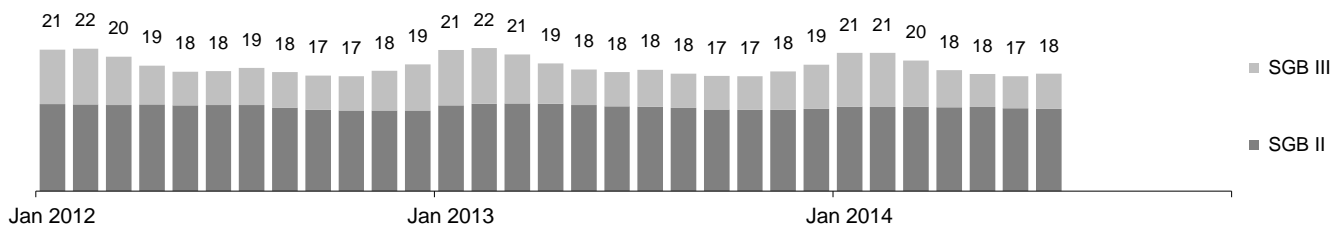
Agentur für Arbeit Flensburg

Juli 2014

Die Arbeitslosigkeit ist im Juli um 365 auf 17.745 gestiegen. Im Vergleich zum Vorjahresmonat gab es 610 Arbeitslose weniger. Die Arbeitslosenquote auf Basis aller zivilen Erwerbspersonen betrug im Juli 7,4%; vor einem Jahr hatte sie sich auf 7,7% belaufen.

Im Rechtskreis SGB III lag die Arbeitslosigkeit bei 5.316, das sind 481 mehr als im Vormonat und 273 weniger als im Vorjahr. Die anteilige SGB III-Arbeitslosenquote lag bei 2,2%. Im Rechtskreis SGB II gab es 12.429 Arbeitslose, das ist ein Minus von 116 gegenüber Juni; im Vergleich zum Juli 2013 waren es 337 Arbeitslose weniger. Die anteilige SGB II-Arbeitslosenquote betrug 5,2%.

### Entwicklung des Bestandes an Arbeitslosen nach Rechtskreisen (in Tausend)



Bestand an Arbeitslosen	Jul 2014	Veränderung gegenüber				Arbeitslosenquote <sup>1)</sup>		
		Vormonat		Vorjahresmonat		Jul 2014	Vormonat	Vorjahr
		absolut	in %	absolut	in %	in %		
	1	2	3	4	5	6	7	8
<b>Insgesamt</b>	17.745	365	2,1	-610	-3,3	7,4	7,2	7,7
Männer	9.434	91	1,0	-356	-3,6	7,7	7,6	8,0
Frauen	8.311	274	3,4	-254	-3,0	7,1	6,8	7,3
15 bis unter 25 Jahre	2.348	443	23,3	-99	-4,0	7,9	6,4	8,2
15 bis unter 20 Jahre	468	89	23,5	-56	-10,7	4,9	3,9	5,5
50 Jahre und älter	5.396	-59	-1,1	-109	-2,0	7,4	7,5	7,8
55 Jahre und älter	3.327	-53	-1,6	15	0,5	8,0	8,2	8,3
Deutsche	16.494	376	2,3	-667	-3,9	7,1	7,0	7,4
Ausländer	1.237	-13	-1,0	59	5,0	14,5	14,7	15,0
<b>Rechtskreis SGB III</b>	5.316	481	9,9	-273	-4,9	2,2	2,0	2,3
Männer	2.821	197	7,5	-166	-5,6	2,3	2,1	2,4
Frauen	2.495	284	12,8	-107	-4,1	2,1	1,9	2,2
15 bis unter 25 Jahre	1.086	410	60,7	-65	-5,6	3,6	2,3	3,8
15 bis unter 20 Jahre	178	84	89,4	-28	-13,6	1,9	1,0	2,2
50 Jahre und älter	1.898	-35	-1,8	-121	-6,0	2,6	2,6	2,9
55 Jahre und älter	1.373	-43	-3,0	-58	-4,1	3,3	3,4	3,6
Deutsche	5.056	484	10,6	-307	-5,7	2,2	2,0	2,3
Ausländer	259	-3	-1,1	35	15,6	3,0	3,1	2,9
<b>Rechtskreis SGB II</b>	12.429	-116	-0,9	-337	-2,6	5,2	5,2	5,3
Männer	6.613	-106	-1,6	-190	-2,8	5,4	5,5	5,5
Frauen	5.816	-10	-0,2	-147	-2,5	5,0	5,0	5,1
15 bis unter 25 Jahre	1.262	33	2,7	-34	-2,6	4,2	4,1	4,3
15 bis unter 20 Jahre	290	5	1,8	-28	-8,8	3,0	3,0	3,3
50 Jahre und älter	3.498	-24	-0,7	12	0,3	4,8	4,8	4,9
55 Jahre und älter	1.954	-10	-0,5	73	3,9	4,7	4,8	4,7
Deutsche	11.438	-108	-0,9	-360	-3,1	4,9	5,0	5,1
Ausländer	978	-10	-1,0	24	2,5	11,5	11,6	12,2

1) Bezogen auf alle zivilen Erwerbspersonen. Quoten für ältere Arbeitslose beziehen sich stets auf Personen bis unter 65 Jahre. Die Differenzierung nach Rechtskreisen basiert auf anteiligen Quoten der Arbeitslosen beider Rechtskreise, d.h. die Basis ist jeweils gleich und in der Summe ergibt sich die Arbeitslosenquote insgesamt; Abweichungen in der Summe sind rundungsbedingt.

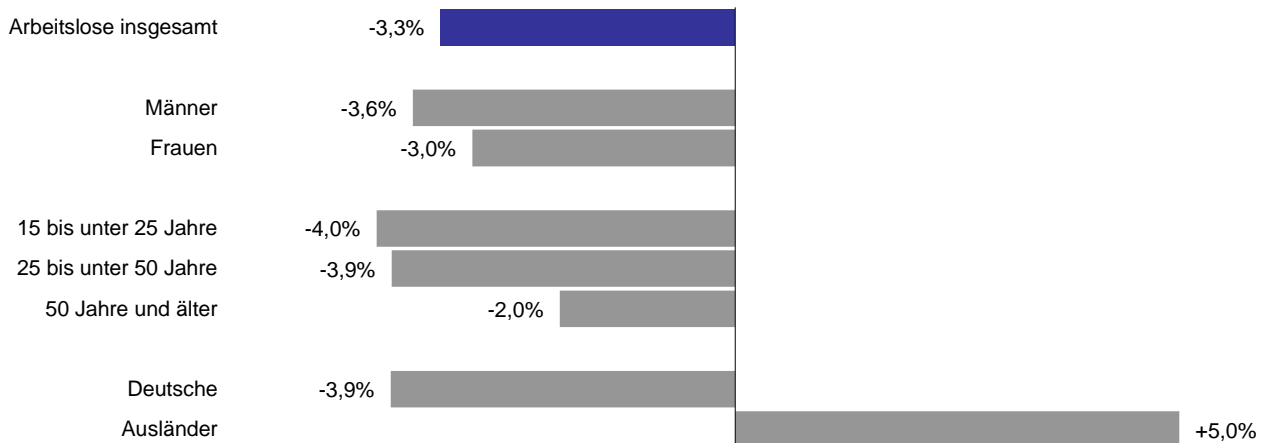
## Bestand an Arbeitslosen nach Personengruppen

Agentur für Arbeit Flensburg

Juli 2014

Nach Personengruppen entwickelte sich die Arbeitslosigkeit unterschiedlich. Die Spanne der Veränderungen reicht im Juli von -4% bei 15- bis unter 25-Jährigen bis +5% bei Ausländern. Auch der Anteil der ausgewählten Personengruppen am Arbeitslosenbestand ist unterschiedlich groß. Bei der Interpretation der Daten ist zu berücksichtigen, dass Mehrfachzählungen möglich sind, da ein Arbeitsloser in der Regel mehreren der hier abgebildeten Personengruppen angehört. Somit kann die individuelle Situation von Arbeitslosen von der Entwicklung der jeweiligen Personengruppe abweichen.

### Veränderung der Arbeitslosigkeit ausgewählter Personengruppen gegenüber dem Vorjahresmonat



### Anteil ausgewählter Personengruppen an allen Arbeitslosen nach Rechtskreisen

	Männer	Frauen
Insgesamt	53,2%	46,8%
SGB III	53,1%	46,9%
SGB II	53,2%	46,8%

	Deutsche	Ausländer
Insgesamt	93,0%	7,0%
SGB III	95,1%	4,9%
SGB II	92,0%	7,9%

	15 bis unter 25 Jahre	25 bis unter 50 Jahre	50 Jahre und älter
Insgesamt	13,2%	56,3%	30,4%
SGB III	20,4%	43,9%	35,7%
SGB II	10,2%	61,7%	28,1%

## Zugang in und Abgang aus Arbeitslosigkeit

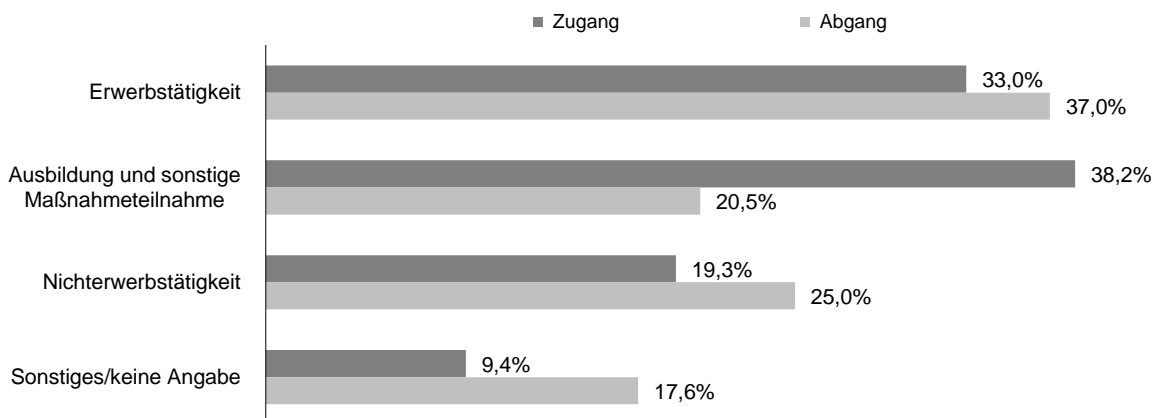
[zurück zum Inhalt](#)

Agentur für Arbeit Flensburg

Juli 2014

Arbeitslosigkeit ist kein fester Block, vielmehr gibt es auf dem Arbeitsmarkt viel Bewegung. Im Juli meldeten sich 3.728 Personen (neu oder erneut) arbeitslos, das waren 154 mehr als vor einem Jahr. Gleichzeitig beendeten 3.358 Personen ihre Arbeitslosigkeit, 136 mehr als im Juli 2013. Seit Jahresbeginn gab es 24.631 Zugänge von Arbeitslosen, die Veränderung zum gleichen Zeitraum des Vorjahres ist nur gering (-113). Dem gegenüber stehen 25.988 Abmeldungen von Arbeitslosen, im Vergleich zum Vorjahreszeitraum ist das ein Zuwachs von 485 Abmeldungen.

### Anteil ausgewählter Zu- und Abgangsstrukturen an allen Zugängen in und Abgängen aus Arbeitslosigkeit



Zugangs- und Abgangsstrukturen <sup>1)</sup>	Jul 2014	Veränderung gegenüber				seit Jahresbeginn	Veränderung gegenüber Vorjahreszeitraum	
		Vormonat		Vorjahresmonat			absolut	in %
		absolut	in %	absolut	in %			
1	2	3	4	5	6	7	8	
<b>Zugang an Arbeitslosen insgesamt</b>	3.728	1.023	37,8	154	4,3	24.631	-113	-0,5
Erwerbstätigkeit (ohne Ausbildung)	1.232	271	28,2	34	2,8	10.464	x	x
dar. Beschäftigung am 1. Arbeitsmarkt	1.137	250	28,2	49	4,5	9.883	x	x
Beschäftigung am 2. Arbeitsmarkt	42	6	16,7	-6	-12,5	256	x	x
Selbständigkeit	39	9	30,0	-4	-9,3	252	x	x
Ausbildung und sonstige Maßnahmeteilnahme	1.423	707	98,7	15	1,1	6.821	x	x
Nichterwerbstätigkeit	721	5	0,7	95	15,2	5.013	x	x
dar. Arbeitsunfähigkeit	497	-30	-5,7	62	14,3	3.509	x	x
fehlende Verfügbarkeit/Mitwirkung	202	52	34,7	37	22,4	1.287	x	x
Sonstiges/keine Angabe	352	40	12,8	10	2,9	2.333	x	x
<b>Abgang an Arbeitslosen insgesamt</b>	3.358	326	10,8	136	4,2	25.988	485	1,9
Erwerbstätigkeit (ohne Ausbildung)	1.242	129	11,6	19	1,6	11.008	x	x
dar. Beschäftigung am 1. Arbeitsmarkt	1.106	120	12,2	4	0,4	10.205	x	x
Beschäftigung am 2. Arbeitsmarkt	53	4	8,2	-2	-3,6	312	x	x
Selbständigkeit	71	-3	-4,1	17	31,5	438	x	x
Ausbildung und sonstige Maßnahmeteilnahme	688	-29	-4,0	-53	-7,2	5.483	x	x
Nichterwerbstätigkeit	838	46	5,8	46	5,8	6.018	x	x
dar. Arbeitsunfähigkeit	501	-10	-2,0	84	20,1	3.709	x	x
fehlende Verfügbarkeit/Mitwirkung	265	47	21,6	-28	-9,6	1.827	x	x
Sonstiges/keine Angabe	590	180	43,9	124	26,6	3.479	x	x

© Statistik der Bundesagentur für Arbeit

1) Zu- und Abgänge wurden im Berichtszeitraum teilweise geschätzt; Fallzahlen der einzelnen Strukturen wurden der Rubrik Sonstiges/keine Angabe zugewiesen.

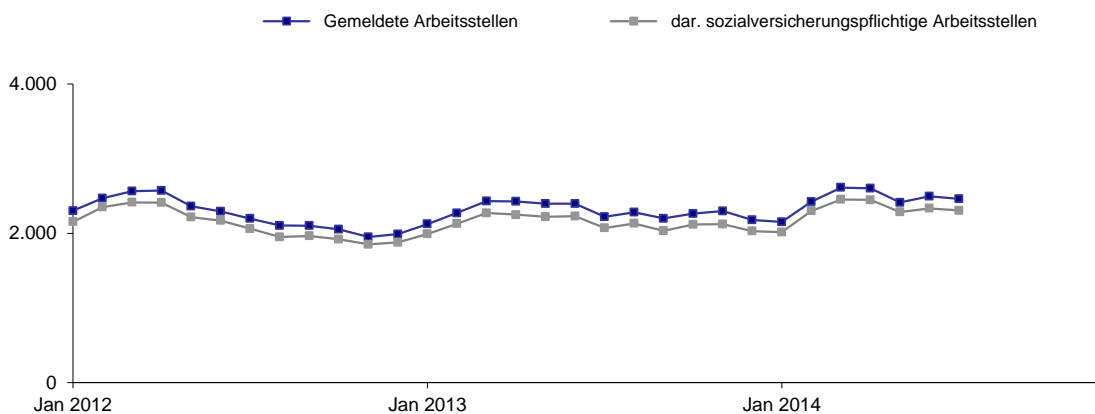
## Gemeldete Arbeitsstellen

[zurück zum Inhalt](#)

Agentur für Arbeit Flensburg  
Juli 2014

Im Bezirk der Agentur für Arbeit Flensburg waren im Juli 2.461 Arbeitsstellen gemeldet, gegenüber Juni ist das ein Rückgang von 35. Im Vergleich zum Vorjahresmonat gab es 241 Stellen mehr. Arbeitgeber meldeten im Juli 998 neue Arbeitsstellen, das waren 20 weniger als vor einem Jahr. Seit Jahresbeginn sind 6.366 Stellen eingegangen, gegenüber dem Vorjahreszeitraum ist das ein Zuwachs von 230 oder 4%. Im Juli wurden 1.027 Arbeitsstellen abgemeldet, 160 weniger als im Vorjahr. Von Januar bis Juli gab es insgesamt 6.081 Stellenabgänge, im Vergleich zum Vorjahreszeitraum ist das ein Zuwachs von 120 oder 2%.

### Entwicklung des Bestandes an gemeldeten Arbeitsstellen<sup>2)</sup>



Gemeldete Arbeitsstellen <sup>2)</sup>	Jul 2014	Veränderung gegenüber				seit Jahresbeginn <sup>1)</sup>	Veränderung gegenüber Vorjahreszeitraum	
		Vormonat		Vorjahresmonat			absolut	in %
		absolut	in %	absolut	in %			
1	2	3	4	5	6	7	8	
<b>Zugang</b>	998	134	15,5	-20	-2,0	6.366	230	3,7
dar. sofort zu besetzen	552	78	16,5	177	47,2	2.968	490	19,8
sozialversicherungspflichtig	912	126	16,0	-34	-3,6	5.840	262	4,7
dar. sofort zu besetzen	488	65	15,4	147	43,1	2.672	465	21,1
<b>Bestand</b>	2.461	-35	-1,4	241	10,9	2.451	127	5,5
dar. sofort zu besetzen	2.215	-23	-1,0	348	18,6	2.059	186	9,9
sozialversicherungspflichtig	2.307	-28	-1,2	236	11,4	2.307	140	6,5
dar. sofort zu besetzen	2.072	-22	-1,1	338	19,5	1.937	193	11,0
<b>Abgang</b>	1.027	248	31,8	-160	-13,5	6.081	120	2,0
dar. sozialversicherungspflichtige Stellen	943	209	28,5	-155	-14,1	5.577	151	2,8

1) Zu- und Abgang (Summe) und Bestand (Durchschnitt) jeweils von Januar bis zum aktuellen Berichtsmonat.

© Statistik der Bundesagentur für Arbeit

2) Daten für das aktuelle Berichtsjahr und das Vorjahr einschließlich Stellen aus dem automatisierten BA-Kooperationsverfahren.

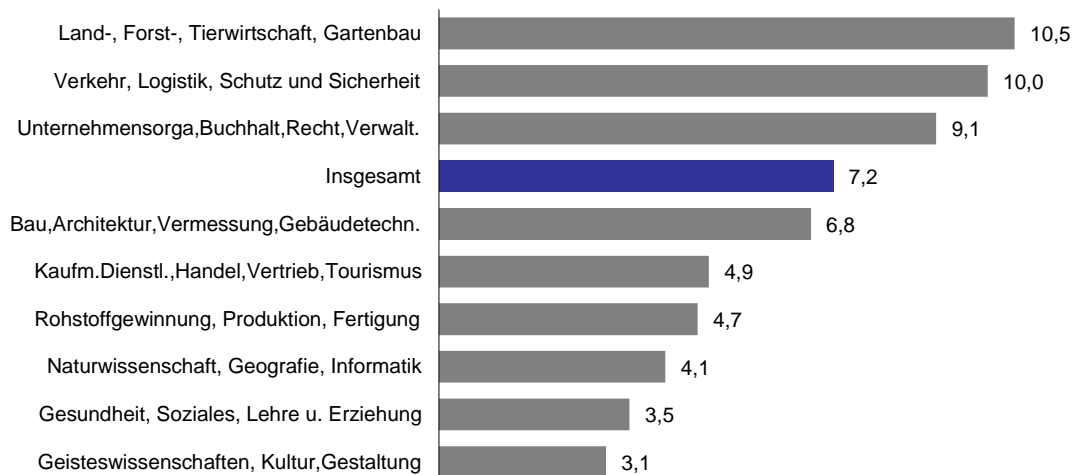
## Bestand an Arbeitslosen und gemeldeten Arbeitsstellen nach Zielberufen

[zurück zum Inhalt](#)

Agentur für Arbeit Flensburg  
Juli 2014

Die berufsfachlichen Strukturen von Arbeitslosen und gemeldeten Arbeitsstellen und deren Veränderungen lassen Chancen und Grenzen für eine Arbeitsaufnahme erkennen. Dabei ist zu berücksichtigen, dass bei einem hohen Anteil an Beständen, für die keine Zuordnung eines Berufsbereichs möglich ist, die Aussagekraft für alle Berufe eingeschränkt ist. Im Juli 2014 stellt sich die Situation im Bezirk der Agentur für Arbeit Flensburg wie folgt dar:

### Arbeitslose je gemeldeter Arbeitsstelle nach Berufsbereichen absteigend sortiert<sup>1)</sup>



Bestand an Arbeitslosen und gemeldeten Arbeitsstellen nach Berufsbereichen <sup>1)</sup>	Jul 2014	Anteil an insgesamt	Veränderung gegenüber			
			Vormonat		Vorjahresmonat	
	Anzahl	in %	absolut	in %	absolut	in %
	1	2	3	4	5	6
<b>Arbeitslose</b>	17.745	100	365	2,1	-610	-3,3
dar. Land-, Forst-, Tierwirtschaft, Gartenbau	758	4,3	-10	-1,3	-38	-4,8
Rohstoffgewinnung, Produktion, Fertigung	2.522	14,2	-24	-0,9	-145	-5,4
Bau-, Architektur-, Vermessung-, Gebäudetechn.	1.291	7,3	-23	-1,8	-72	-5,3
Naturwissenschaft, Geografie, Informatik	149	0,8	-1	-0,7	-18	-10,8
Verkehr, Logistik, Schutz und Sicherheit	2.890	16,3	6	0,2	-68	-2,3
Kaufm. Dienstl., Handel, Vertrieb, Tourismus	2.940	16,6	75	2,6	106	3,7
Unternehmensorga, Buchhalt., Recht, Verwalt.	1.509	8,5	81	5,7	18	1,2
Gesundheit, Soziales, Lehre u. Erziehung	1.705	9,6	78	4,8	-42	-2,4
Geisteswissenschaften, Kultur, Gestaltung	278	1,6	9	3,3	2	0,7
keine Angabe bzw. Zuordnung möglich	3.702	20,9	175	5,0	-351	-8,7
<b>Gemeldete Arbeitsstellen</b>	2.461	100	-35	-1,4	241	10,9
dar. Land-, Forst-, Tierwirtschaft, Gartenbau	72	2,9	-	-	22	44,0
Rohstoffgewinnung, Produktion, Fertigung	533	21,7	-24	-4,3	37	7,5
Bau-, Architektur-, Vermessung-, Gebäudetechn.	190	7,7	8	4,4	8	4,4
Naturwissenschaft, Geografie, Informatik	36	1,5	-1	-2,7	16	80,0
Verkehr, Logistik, Schutz und Sicherheit	288	11,7	-28	-8,9	78	37,1
Kaufm. Dienstl., Handel, Vertrieb, Tourismus	596	24,2	2	0,3	53	9,8
Unternehmensorga, Buchhalt., Recht, Verwalt.	166	6,7	-21	-11,2	-5	-2,9
Gesundheit, Soziales, Lehre u. Erziehung	489	19,9	17	3,6	52	11,9
Geisteswissenschaften, Kultur, Gestaltung	91	3,7	12	15,2	-20	-18,0
keine Angabe bzw. Zuordnung möglich	*	*	*	*	*	*

1) Ein hoher Anteil an Fällen, für die keine Zuordnung eines Berufsbereichs möglich ist, führt zu einer eingeschränkten Aussagekraft für alle Berufe. Daten für Arbeitsstellen einschließlich Stellen aus dem automatisierten BA-Kooperationsverfahren.

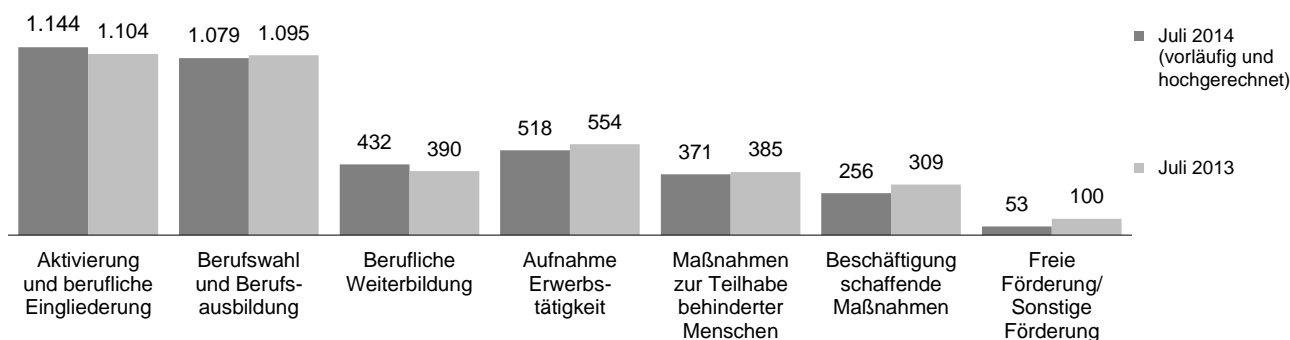
## Arbeitsmarktpolitische Maßnahmen

[zurück zum Inhalt](#)

Agentur für Arbeit Flensburg  
Juli 2014

Mit dem Einsatz arbeitsmarktpolitischer Instrumente konnte für zahlreiche Personen im Bezirk der Agentur für Arbeit Arbeitslosigkeit beendet oder verhindert werden. Die nachfolgenden Übersichten informieren über alle Kategorien von Maßnahmen, die derzeit am Arbeitsmarkt eingesetzt werden.

### Bestand an Teilnehmern nach arbeitsmarktpolitischen Maßnahmenkategorien<sup>4)</sup>



Maßnahmekategorien der Arbeitsmarktpolitik <sup>1,4)</sup>	Jul 2014	Veränderung gegenüber				seit Jahresbeginn <sup>2)</sup>	Veränderung gegenüber Vorjahreszeitraum	
		Vormonat		Vorjahresmonat			absolut	in %
		absolut	in %	absolut	in %			
	1	2	3	4	5	6	7	8
<b>Zugang</b>								
Aktivierung und berufliche Eingliederung	1.540	-190	-11,0	-93	-5,7	11.500	-112	-1,0
Berufswahl und Berufsausbildung <sup>3)</sup>	26	-1	-3,7	-5	-16,1	410	-39	-8,7
Berufliche Weiterbildung	57	-24	-29,6	-8	-12,3	671	-130	-16,2
Aufnahme einer Erwerbstätigkeit	75	-43	-36,4	-30	-28,6	704	-108	-13,3
bes. Maßnahmen z. Teilhabe behinderter Menschen	10	-5	-33,3	2	25,0	116	16	16,0
Beschäftigung schaffende Maßnahmen	68	16	30,8	-12	-15,0	388	-237	-37,9
Freie Förderung / Sonstige Förderung	10	-12	-54,5	-59	-85,5	203	-169	-45,4
<b>Bestand</b>								
Aktivierung und berufliche Eingliederung	1.144	-13	-1,1	40	3,6	1.193	72	6,5
Berufswahl und Berufsausbildung <sup>3)</sup>	1.079	-300	-21,8	-16	-1,5	1.399	-106	-7,1
Berufliche Weiterbildung	432	-57	-11,7	42	10,8	488	18	3,8
Aufnahme einer Erwerbstätigkeit	518	-4	-0,8	-36	-6,5	467	-104	-18,2
bes. Maßnahmen z. Teilhabe behinderter Menschen	371	-45	-10,8	-14	-3,6	408	-30	-6,8
Beschäftigung schaffende Maßnahmen	256	-2	-0,8	-53	-17,2	252	-41	-14,1
Freie Förderung / Sonstige Förderung	53	-4	-7,0	-47	-47,0	55	-71	-56,5
<b>Abgang</b>								
Aktivierung und berufliche Eingliederung	691	-57	-7,6	-140	-16,8	5.417	204	3,9
Berufswahl und Berufsausbildung <sup>3)</sup>	342	249	x	-56	-14,1	846	-126	-13,0
Berufliche Weiterbildung	136	54	65,9	7	5,4	734	-79	-9,7
Aufnahme einer Erwerbstätigkeit	87	-13	-13,0	-48	-35,6	634	-291	-31,5
bes. Maßnahmen z. Teilhabe behinderter Menschen	63	43	215,0	3	5,0	181	14	8,4
Beschäftigung schaffende Maßnahmen	69	19	38,0	1	1,5	391	-467	-54,4
Freie Förderung / Sonstige Förderung	10	-2	-16,7	-60	-85,7	184	-174	-48,6

1) Die letzten drei Monate jeweils vorläufige und hochgerechnete Werte. Aufgrund des Hochrechnungsverfahrens sind rundungsbedingte Abweichungen zu anderen Veröffentlichungen möglich.

2) Zu- und Abgang (Summe) und Bestand (Durchschnitt) jeweils von Januar bis zum aktuellen Berichtsmonat.

3) Ohne Ergebnisse zu Teilnahmen an Berufsorientierungsmaßnahmen nach § 48 SGB III, für die statistische Daten nicht mehr vorliegen.

4) Einschließlich derzeit nicht hochgerechneter XSozial-Daten der Jobcenter in kommunaler Trägerschaft.



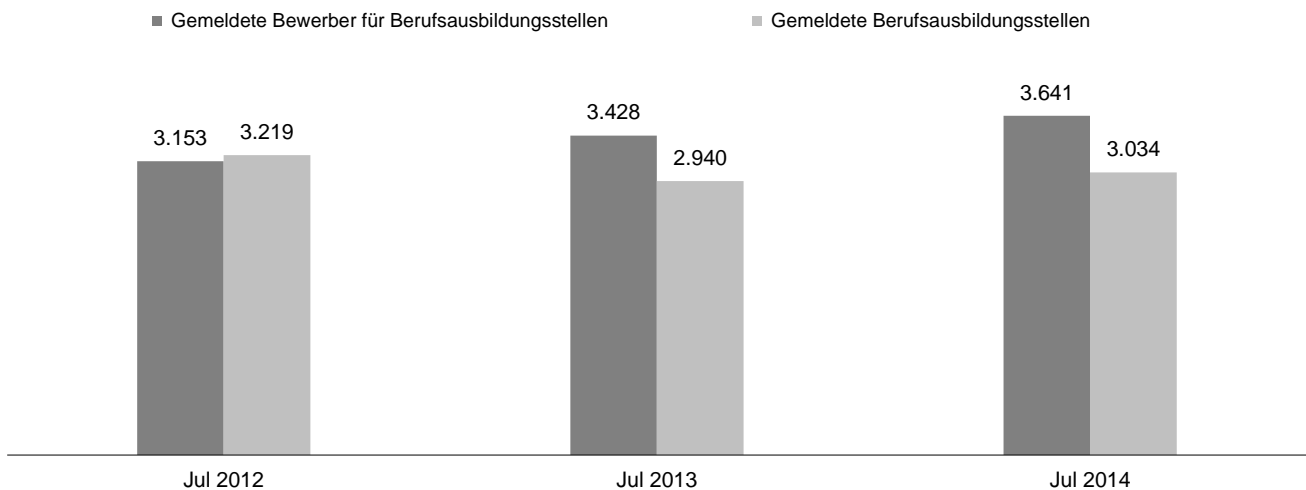
## Ausbildungsstellenmarkt

Agentur für Arbeit Flensburg  
Juli 2014

Sowohl die Agenturen für Arbeit als auch Jobcenter in gemeinsamer Einrichtungen und in alleiniger kommunaler Trägerschaft haben Ausbildungsvermittlung nach § 35 SGB III durchzuführen. Träger der Grundsicherung können diese Aufgabe durch die Arbeitsagentur wahrnehmen lassen (§ 16 Abs. 4 SGB II).

Seit Beginn des Berufsberatungsjahres im Oktober letzten Jahres meldeten sich im Bezirk der Agentur für Arbeit Flensburg 3.641 Bewerber für Berufsausbildungsstellen, das waren 6,2% mehr als im Vorjahreszeitraum. Zugleich gab es 3.034 Meldungen für Berufsausbildungsstellen, das entspricht einem Plus von 3,2%. Ende Juli waren 1.111 Bewerber noch unversorgt und 951 Ausbildungsstellen noch unbesetzt. Die Zahl der unversorgten Bewerber für Berufsausbildungsstellen hat sich kaum verändert (+0,3%), die Zahl der unbesetzten Berufsausbildungsstellen war ebenfalls größer (+12,5%).

### Seit Beginn des Berichtsjahres<sup>1)</sup> gemeldete Bewerber für Berufsausbildungsstellen und gemeldete Berufsausbildungsstellen<sup>2)3)</sup>



Merkmale des Ausbildungsstellenmarktes <sup>3)</sup>	2013/2014	Veränderung gegenüber Vorjahr		2012/2013	2011/2012
		absolut	in %		
	1	2	3	4	5
<b>Gemeldete Bewerber für Berufsausbildungsstellen</b>					
seit Beginn des Berichtsjahres <sup>1)</sup>	3.641	213	6,2	3.428	3.153
versorgte Bewerber	2.530	210	9,1	2.320	2.453
einmündende Bewerber	1.158	-77	-6,2	1.235	1.210
andere ehemalige Bewerber	1.073	252	30,7	821	1.056
Bewerber mit Alternative zum 30.9.	299	35	13,3	264	187
unversorgte Bewerber	1.111	3	0,3	1.108	700
<b>Gemeldete Berufsausbildungsstellen<sup>2)</sup></b>					
seit Beginn des Berichtsjahres <sup>1)</sup>	3.034	94	3,2	2.940	3.219
betriebliche Ausbildungsstellen	2.939	67	2,3	2.872	2.877
außerbetriebliche Ausbildungsstellen	95	27	39,7	68	342
unbesetzten Berufsausbildungsstellen	951	106	12,5	845	846
Berufsausbildungsstellen je Bewerber	0,83	x	x	0,86	1,02
unbesetzte Berufsausbildungsstellen je unversorgter Bewerber	0,86	x	x	0,76	1,21

1) Ein Berichtsjahr umfasst jeweils den Zeitraum vom 1. Oktober bis zum 30. September des Folgejahres.

2) Daten für das aktuelle Berichtsjahr und das Vorjahr einschließlich Stellen aus dem automatisierten BA-Kooperationsverfahren.

3) Bei Agenturen für Arbeit, gemeinsamen Einrichtungen und zugelassenen kommunalen Trägern gemeldete Bewerber für Berufsausbildungsstellen sowie bei Agenturen für Arbeit und gemeinsamen Einrichtungen gemeldete Berufsausbildungsstellen.

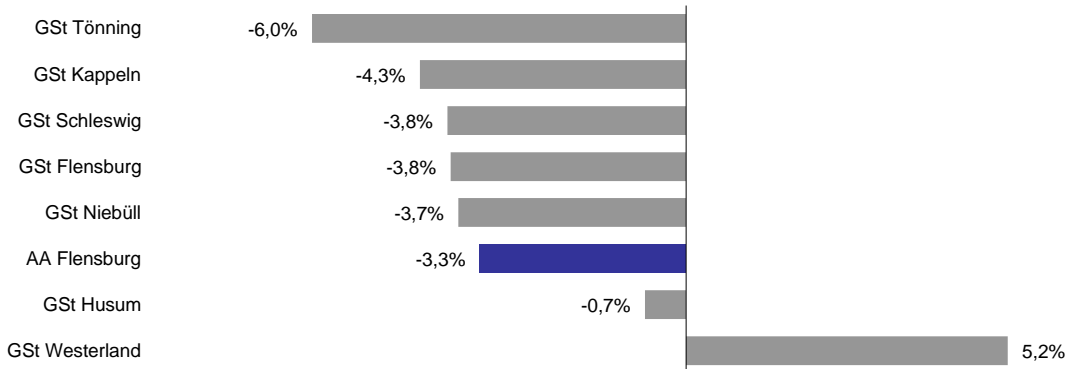
**Der Arbeitsmarkt nach Geschäftsstellenbezirken**

[zurück zum Inhalt](#)

Agentur für Arbeit Flensburg  
Juli 2014

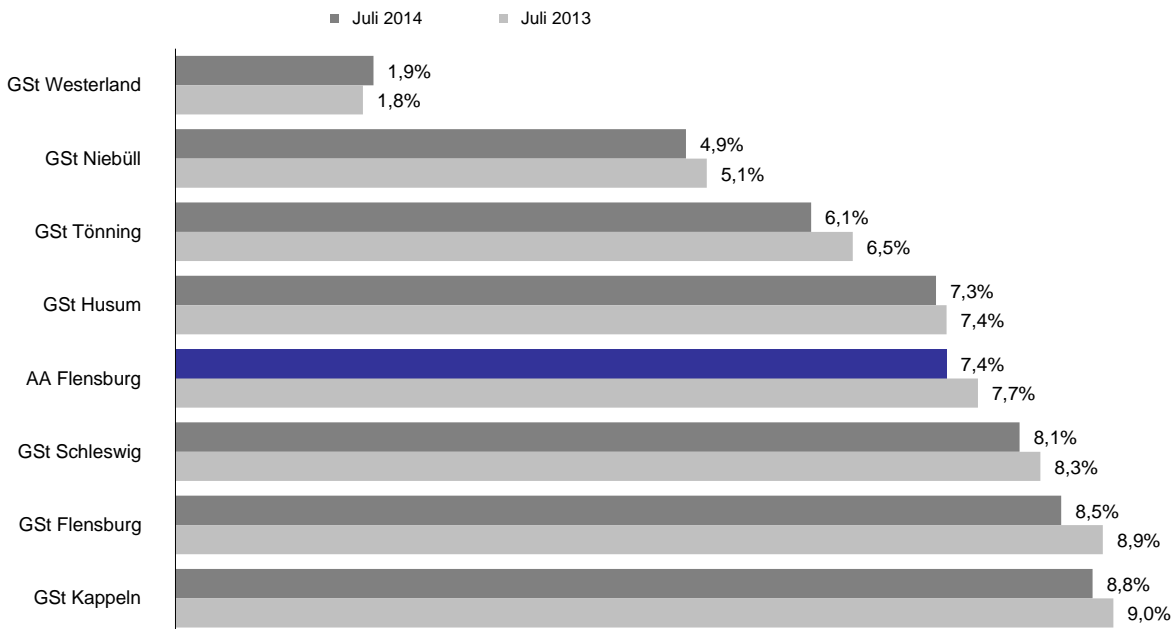
Im Agenturbezirk Flensburg stellt sich der Arbeitsmarkt im Juli recht unterschiedlich dar. Vergleichsweise günstig entwickelte sich die Arbeitslosigkeit in Tönning; dort sank der Bestand an Arbeitslosen gegenüber dem Vorjahresmonat um 6%. Dem gegenüber steht die Entwicklung in Westerland mit einer Zunahme von 5%.

**Veränderung des Bestandes an Arbeitslosen gegenüber dem Vorjahresmonat**



Dementsprechend änderten sich auch die Arbeitslosenquoten im Bezirk der Agentur für Arbeit Flensburg. Die Spanne reichte im Juli von 1,9% in Westerland bis 8,8% in Kappeln.

**Arbeitslosenquoten<sup>1)</sup> im Agenturbezirk aufsteigend sortiert**



1) Arbeitslose bezogen auf alle zivilen Erwerbspersonen (abhängige zivile Erwerbspersonen plus Selbständige und mithelfende Familienangehörige).

**Eckwerte des Arbeitsmarktes**

[zurück zum Inhalt](#)

Agentur für Arbeit Flensburg - Geschäftsstellenbezirk Flensburg  
Juli 2014

Die Arbeitslosigkeit ist von Juni auf Juli um 225 auf 7.808 Personen gestiegen. Das waren 308 Arbeitslose weniger als vor einem Jahr. Die Arbeitslosenquote auf Basis aller zivilen Erwerbspersonen betrug im Juli 8,5%; vor einem Jahr belief sie sich auf 8,9%. Dabei meldeten sich 1.749 Personen (neu oder erneut) arbeitslos, 102 mehr als vor einem Jahr und gleichzeitig beendeten 1.520 Personen ihre Arbeitslosigkeit (+18). Seit Jahresbeginn gab es insgesamt 10.921 Arbeitslosmeldungen, das ist ein Plus von 60 im Vergleich zum Vorjahreszeitraum; dem gegenüber stehen 10.841 Abmeldungen von Arbeitslosen (+279). Der Bestand an Arbeitsstellen ist im Juli geringfügig gestiegen, und zwar um 2 auf 924; im Vergleich zum Vorjahresmonat gab es 129 Arbeitsstellen mehr. Arbeitgeber meldeten im Juli 424 neue Arbeitsstellen, 77 mehr als vor einem Jahr. Seit Januar gingen 2.467 Arbeitsstellen ein, gegenüber dem Vorjahreszeitraum ist das ein Zuwachs von 145.

Merkmale	Jul 2014	Jun 2014	Mai 2014	Veränderung gegenüber						
				Vormonat		Vorjahresmonat <sup>1)</sup>				
				absolut	in %	absolut	in %	Jun 2013	Mai 2013	
<b>Bestand an Arbeitssuchenden</b>										
Insgesamt	12.291	12.277	12.246	14	0,1	-240	-1,9	-1,6	-2,3	
<b>Bestand an Arbeitslosen</b>										
Insgesamt	7.808	7.583	7.816	225	3,0	-308	-3,8	-5,0	-4,3	
54,5% Männer	4.259	4.174	4.332	85	2,0	-171	-3,9	-6,2	-6,0	
45,5% Frauen	3.549	3.409	3.484	140	4,1	-137	-3,7	-3,5	-2,1	
13,9% 15 bis unter 25 Jahre	1.087	896	910	191	21,3	1	0,1	-6,0	-2,3	
2,5% dar. 15 bis unter 20 Jahre	198	171	173	27	15,8	-12	-5,7	-4,5	-	
28,1% 50 Jahre und älter	2.193	2.218	2.291	-25	-1,1	-110	-4,8	-3,6	-2,7	
15,9% dar. 55 Jahre und älter	1.245	1.253	1.294	-8	-0,6	-47	-3,6	-2,7	-2,3	
37,6% Langzeitarbeitslose	2.938	2.939	2.960	-1	-0,0	-91	-3,0	-2,2	-1,5	
6,0% Schwerbehinderte	468	486	488	-18	-3,7	-52	-10,0	-4,7	-4,3	
8,9% Ausländer	694	693	699	1	0,1	52	8,1	10,0	3,9	
<b>Zugang an Arbeitslosen</b>										
Insgesamt	1.749	1.283	1.491	466	36,3	102	6,2	-8,6	1,5	
dar. aus Erwerbstätigkeit	583	456	537	127	27,9	-2	-0,3	-2,6	5,7	
aus Ausbildung/sonst. Maßnahme	632	333	428	299	89,8	30	5,0	-27,9	19,2	
15 bis unter 25 Jahre	476	249	257	227	91,2	13	2,8	-23,1	8,0	
55 Jahre und älter	174	126	177	48	38,1	18	11,5	13,5	32,1	
seit Jahresbeginn	10.921	9.172	7.889	x	x	60	0,6	-0,5	1,0	
<b>Abgang an Arbeitslosen</b>										
Insgesamt	1.520	1.512	1.466	8	0,5	18	1,2	-4,0	-10,7	
dar. in Erwerbstätigkeit	602	511	533	91	17,8	2	0,3	-8,6	-12,0	
in Ausbildung/sonst. Maßnahme	264	381	307	-117	-30,7	-51	-16,2	6,1	-15,7	
15 bis unter 25 Jahre	263	248	238	15	6,0	-43	-14,1	-13,0	-15,3	
55 Jahre und älter	197	186	173	11	5,9	36	22,4	13,4	1,2	
seit Jahresbeginn	10.841	9.321	7.809	x	x	279	2,6	2,9	4,3	
<b>Arbeitslosenquoten bezogen auf</b>										
alle zivilen Erwerbspersonen	8,5	8,2	8,5	x	x	x	8,9	8,8	9,0	
Männer	9,0	8,8	9,1	x	x	x	9,4	9,5	9,8	
Frauen	7,9	7,6	7,8	x	x	x	8,4	8,0	8,1	
15 bis unter 25 Jahre	9,3	7,6	7,8	x	x	x	9,4	8,2	8,1	
15 bis unter 20 Jahre	6,1	5,3	5,4	x	x	x	6,8	5,8	5,6	
50 bis unter 65 Jahre	8,1	8,3	8,5	x	x	x	8,9	8,8	9,1	
55 bis unter 65 Jahre	8,3	8,4	8,6	x	x	x	8,9	8,8	9,1	
Ausländer	17,9	17,9	18,1	x	x	x	17,6	17,3	18,5	
abhängige zivile Erwerbspersonen	9,4	9,1	9,4	x	x	x	9,9	9,8	10,0	
<b>Gemeldete Arbeitsstellen</b>										
Zugang	424	374	299	50	13,4	77	22,2	0,8	-17,6	
Zugang seit Jahresbeginn	2.467	2.043	1.669	x	x	145	6,2	3,4	4,1	
Bestand	924	922	833	2	0,2	129	16,2	6,0	-5,8	

1) Bei den Arbeitslosenquoten werden die Vorjahreswerte ausgewiesen.

**Eckwerte des Arbeitsmarktes im Rechtskreis SGB III**

[zurück zum Inhalt](#)

Agentur für Arbeit Flensburg - Geschäftsstellenbezirk Flensburg  
Juli 2014

Die Arbeitslosigkeit ist im Rechtskreis SGB III von Juni auf Juli um 213 auf 2.346 Personen gestiegen. Das waren 173 Arbeitslose weniger als im Vorjahresmonat. Die anteilige SGB III-Arbeitslosenquote auf Basis aller zivilen Erwerbspersonen betrug im Juli 2,5%; vor einem Jahr belief sie sich auf 2,8%.

Dabei meldeten sich 901 Personen (neu oder erneut) arbeitslos, 60 mehr als vor einem Jahr. Gleichzeitig beendeten 637 Personen ihre Arbeitslosigkeit (+19). Seit Beginn des Jahres gab es 4.920 Arbeitslosmeldungen, das ist ein Minus von 60 im Vergleich zum Vorjahreszeitraum; dem stehen 4.541 Abmeldungen von Arbeitslosen gegenüber (-24).

Merkmale	Jul 2014	Jun 2014	Mai 2014	Veränderung gegenüber					
				Vormonat		Vorjahresmonat <sup>1)</sup>			
				absolut	in %	Jul 2013		Jun 2013	Mai 2013
				absolut	in %	in %	in %		
<b>Bestand an Arbeitsuchenden</b>									
Insgesamt	3.863	3.871	3.848	-8	-0,2	-212	-5,2	-4,7	-4,9
<b>Bestand an Arbeitslosen</b>									
Insgesamt	2.346	2.133	2.201	213	10,0	-173	-6,9	-9,5	-9,4
54,7% Männer	1.284	1.177	1.227	107	9,1	-74	-5,4	-10,3	-12,2
45,3% Frauen	1.062	956	974	106	11,1	-99	-8,5	-8,4	-5,6
20,1% 15 bis unter 25 Jahre	472	311	321	161	51,8	-5	-1,0	-16,2	-4,5
3,0% dar. 15 bis unter 20 Jahre	70	41	41	29	70,7	-11	-13,6	-30,5	-10,9
32,5% 50 Jahre und älter	763	786	820	-23	-2,9	-106	-12,2	-9,4	-9,3
22,8% dar. 55 Jahre und älter	534	551	569	-17	-3,1	-63	-10,6	-6,1	-7,3
11,4% Langzeitarbeitslose	268	270	267	-2	-0,7	-64	-19,3	-17,2	-20,5
6,1% Schwerbehinderte	144	160	158	-16	-10,0	-22	-13,3	3,2	-3,7
6,6% Ausländer	156	156	164	-	-	26	20,0	22,8	19,7
<b>Zugang an Arbeitslosen</b>									
Insgesamt	901	555	611	346	62,3	60	7,1	-13,1	-2,6
dar. aus Erwerbstätigkeit	410	328	375	82	25,0	-12	-2,8	2,5	6,5
aus Ausbildung/sonst. Maßnahme	360	106	109	254	239,6	40	12,5	-52,0	-22,7
15 bis unter 25 Jahre	305	102	109	203	199,0	32	11,7	-44,6	-3,5
55 Jahre und älter	92	69	85	23	33,3	4	4,5	21,1	30,8
seit Jahresbeginn	4.920	4.019	3.464	x	x	-60	-1,2	-2,9	-1,0
<b>Abgang an Arbeitslosen</b>									
Insgesamt	637	591	654	46	7,8	19	3,1	-9,6	-7,9
dar. in Erwerbstätigkeit	342	288	320	54	18,8	2	0,6	-14,5	-12,3
in Ausbildung/sonst. Maßnahme	84	119	109	-35	-29,4	-3	-3,4	13,3	-25,9
15 bis unter 25 Jahre	126	102	122	24	23,5	-15	-10,6	-20,3	-9,6
55 Jahre und älter	102	87	83	15	17,2	23	29,1	2,4	-5,7
seit Jahresbeginn	4.541	3.904	3.313	x	x	-24	-0,5	-1,1	0,6
<b>Arbeitslosenquoten bezogen auf</b>									
alle zivilen Erwerbspersonen	2,5	2,3	2,4	x	x	x	2,8	2,6	2,7
Männer	2,7	2,5	2,6	x	x	x	2,9	2,8	3,0
Frauen	2,4	2,1	2,2	x	x	x	2,6	2,4	2,3
15 bis unter 25 Jahre	4,0	2,7	2,7	x	x	x	4,1	3,2	2,9
15 bis unter 20 Jahre	2,2	1,3	1,3	x	x	x	2,6	1,9	1,5
50 bis unter 65 Jahre	2,8	2,9	3,0	x	x	x	3,3	3,3	3,5
55 bis unter 65 Jahre	3,5	3,7	3,8	x	x	x	4,1	4,0	4,2
Ausländer	4,0	4,0	4,2	x	x	x	3,6	3,5	3,8
abhängige zivile Erwerbspersonen	2,8	2,6	2,6	x	x	x	3,1	2,9	3,0

1) Bei den Arbeitslosenquoten werden die Vorjahreswerte ausgewiesen.

© Statistik der Bundesagentur für Arbeit

Die Differenzierung nach Rechtskreisen basiert auf anteiligen Quoten der Arbeitslosen in den beiden Rechtskreisen, d.h. die Basis ist jeweils gleich und in der Summe ergibt sich die Arbeitslosenquote insgesamt. Abweichungen in der Summe sind rundungsbedingt.

**Eckwerte des Arbeitsmarktes im Rechtskreis SGB II**

[zurück zum Inhalt](#)

Agentur für Arbeit Flensburg - Geschäftsstellenbezirk Flensburg  
Juli 2014

Die Arbeitslosigkeit ist im Rechtskreis SGB II von Juni auf Juli geringfügig um 12 auf 5.462 Personen gestiegen. Das waren 135 Arbeitslose weniger als vor einem Jahr. Die anteilige SGB II-Arbeitslosenquote auf Basis aller zivilen Erwerbspersonen betrug im Juli 5,9%; vor einem Jahr belief sie sich auf 6,1%.

Dabei meldeten sich 848 Personen (neu oder erneut) arbeitslos, 42 mehr als vor einem Jahr. Gleichzeitig beendeten gegenüber dem Vorjahr praktisch unverändert 883 Personen ihre Arbeitslosigkeit (-1). Seit Beginn des Jahres gab es 6.001 Arbeitslosmeldungen, das ist ein Plus von 120 im Vergleich zum Vorjahreszeitraum; dem stehen 6.300 Abmeldungen von Arbeitslosen gegenüber (+303).

Merkmale	Jul 2014	Jun 2014	Mai 2014	Veränderung gegenüber						
				Vormonat		Vorjahresmonat <sup>1)</sup>				
				absolut	in %	absolut	in %	Jun 2013	Mai 2013	
<b>Bestand an Arbeitssuchenden</b>										
Insgesamt	8.428	8.406	8.398	22	0,3	-28	-0,3	-0,1	-1,1	
<b>Bestand an Arbeitslosen</b>										
Insgesamt	5.462	5.450	5.615	12	0,2	-135	-2,4	-3,2	-2,1	
54,5% Männer	2.975	2.997	3.105	-22	-0,7	-97	-3,2	-4,6	-3,3	
45,5% Frauen	2.487	2.453	2.510	34	1,4	-38	-1,5	-1,4	-0,6	
11,3% 15 bis unter 25 Jahre	615	585	589	30	5,1	6	1,0	0,5	-1,0	
2,3% dar. 15 bis unter 20 Jahre	128	130	132	-2	-1,5	-1	-0,8	8,3	3,9	
26,2% 50 Jahre und älter	1.430	1.432	1.471	-2	-0,1	-4	-0,3	-	1,4	
13,0% dar. 55 Jahre und älter	711	702	725	9	1,3	16	2,3	0,1	2,0	
48,9% Langzeitarbeitslose	2.670	2.669	2.693	1	0,0	-27	-1,0	-0,3	0,9	
5,9% Schwerbehinderte	324	326	330	-2	-0,6	-30	-8,5	-8,2	-4,6	
9,8% Ausländer	538	537	535	1	0,2	26	5,1	6,8	-0,2	
<b>Zugang an Arbeitslosen</b>										
Insgesamt	848	728	880	120	16,5	42	5,2	-4,8	4,5	
dar. aus Erwerbstätigkeit	173	128	162	45	35,2	10	6,1	-13,5	3,8	
aus Ausbildung/sonst. Maßnahme	272	227	319	45	19,8	-10	-3,5	-5,8	46,3	
15 bis unter 25 Jahre	171	147	148	24	16,3	-19	-10,0	5,0	18,4	
55 Jahre und älter	82	57	92	25	43,9	14	20,6	5,6	33,3	
seit Jahresbeginn	6.001	5.153	4.425	x	x	120	2,0	1,5	2,7	
<b>Abgang an Arbeitslosen</b>										
Insgesamt	883	921	812	-38	-4,1	-1	-0,1	-	-12,8	
dar. in Erwerbstätigkeit	260	223	213	37	16,6	-	-	0,5	-11,6	
in Ausbildung/sonst. Maßnahme	180	262	198	-82	-31,3	-48	-21,1	3,1	-8,8	
15 bis unter 25 Jahre	137	146	116	-9	-6,2	-28	-17,0	-7,0	-20,5	
55 Jahre und älter	95	99	90	-4	-4,0	13	15,9	25,3	8,4	
seit Jahresbeginn	6.300	5.417	4.496	x	x	303	5,1	5,9	7,3	
<b>Arbeitslosenquoten bezogen auf</b>										
alle zivilen Erwerbspersonen	5,9	5,9	6,1	x	x	x	6,1	6,2	6,3	
Männer	6,3	6,3	6,5	x	x	x	6,5	6,7	6,8	
Frauen	5,5	5,5	5,6	x	x	x	5,7	5,6	5,7	
15 bis unter 25 Jahre	5,2	5,0	5,0	x	x	x	5,3	5,0	5,2	
15 bis unter 20 Jahre	4,0	4,0	4,1	x	x	x	4,2	3,9	4,1	
50 bis unter 65 Jahre	5,3	5,3	5,5	x	x	x	5,5	5,5	5,6	
55 bis unter 65 Jahre	4,8	4,7	4,9	x	x	x	4,8	4,8	4,9	
Ausländer	13,9	13,9	13,8	x	x	x	14,0	13,8	14,7	
abhängige zivile Erwerbspersonen	6,6	6,6	6,8	x	x	x	6,8	6,9	7,0	

1) Bei den Arbeitslosenquoten werden die Vorjahreswerte ausgewiesen.

© Statistik der Bundesagentur für Arbeit

Die Differenzierung nach Rechtskreisen basiert auf anteiligen Quoten der Arbeitslosen in den beiden Rechtskreisen, d.h. die Basis ist jeweils gleich und in der Summe ergibt sich die Arbeitslosenquote insgesamt. Abweichungen in der Summe sind rundungsbedingt.

**Eckwerte des Arbeitsmarktes**

[zurück zum Inhalt](#)

Agentur für Arbeit Flensburg - Geschäftsstellenbezirk Husum  
Juli 2014

Die Arbeitslosigkeit ist von Juni auf Juli um 103 auf 2.865 Personen gestiegen. Das waren 19 Arbeitslose weniger als vor einem Jahr. Die Arbeitslosenquote auf Basis aller zivilen Erwerbspersonen betrug im Juli 7,3%; vor einem Jahr belief sie sich auf 7,4%. Dabei meldeten sich 639 Personen (neu oder erneut) arbeitslos, 83 mehr als vor einem Jahr und gleichzeitig beendeten 534 Personen ihre Arbeitslosigkeit (+55). Seit Jahresbeginn gab es insgesamt 3.700 Arbeitslosmeldungen, das ist ein Minus von 100 im Vergleich zum Vorjahreszeitraum; dem gegenüber stehen 3.822 Abmeldungen von Arbeitslosen (+38). Der Bestand an Arbeitsstellen ist im Juli um 14 Stellen auf 328 gestiegen; im Vergleich zum Vorjahr hat sich der Bestand an Arbeitsstellen nicht geändert. Arbeitgeber meldeten im Juli 151 neue Arbeitsstellen, 123 weniger als vor einem Jahr. Seit Januar gingen 873 Arbeitsstellen ein, gegenüber dem Vorjahreszeitraum ist das eine Abnahme von 43.

Merkmale	Jul 2014	Jun 2014	Mai 2014	Veränderung gegenüber					
				Vormonat		Vorjahresmonat <sup>1)</sup>			
				absolut	in %	absolut	in %	Jun 2013	Mai 2013
<b>Bestand an Arbeitssuchenden</b>									
Insgesamt	4.504	4.580	4.403	-76	-1,7	-41	-0,9	2,3	-1,6
<b>Bestand an Arbeitslosen</b>									
Insgesamt	2.865	2.762	2.745	103	3,7	-19	-0,7	-1,2	-1,8
51,8% Männer	1.485	1.434	1.436	51	3,6	1	0,1	-0,3	-1,8
48,2% Frauen	1.380	1.328	1.309	52	3,9	-20	-1,4	-2,1	-1,8
11,7% 15 bis unter 25 Jahre	336	254	237	82	32,3	14	4,3	-5,9	-2,5
2,6% dar. 15 bis unter 20 Jahre	74	45	45	29	64,4	2	2,8	-13,5	2,3
33,8% 50 Jahre und älter	968	956	959	12	1,3	22	2,3	3,7	2,3
22,7% dar. 55 Jahre und älter	650	656	664	-6	-0,9	30	4,8	8,4	8,1
48,2% Langzeitarbeitslose	1.382	1.400	1.378	-18	-1,3	52	3,9	7,6	5,8
4,8% Schwerbehinderte	138	131	130	7	5,3	18	15,0	19,1	20,4
5,2% Ausländer	150	149	153	1	0,7	5	3,4	4,9	9,3
<b>Zugang an Arbeitslosen</b>									
Insgesamt	639	396	419	243	61,4	83	14,9	-14,1	-6,5
dar. aus Erwerbstätigkeit	189	114	152	75	65,8	19	11,2	-20,8	13,4
aus Ausbildung/sonst. Maßnahme	299	139	162	160	115,1	31	11,6	-24,0	0,6
15 bis unter 25 Jahre	207	92	97	115	125,0	18	9,5	-32,8	-23,0
55 Jahre und älter	64	42	45	22	52,4	10	18,5	-6,7	9,8
seit Jahresbeginn	3.700	3.061	2.665	x	x	-100	-2,6	-5,6	-4,2
<b>Abgang an Arbeitslosen</b>									
Insgesamt	534	385	502	149	38,7	55	11,5	-15,6	-21,6
dar. in Erwerbstätigkeit	156	138	205	18	13,0	-14	-8,2	-22,5	-33,7
in Ausbildung/sonst. Maßnahme	151	98	144	53	54,1	17	12,7	-10,1	-13,8
15 bis unter 25 Jahre	116	78	104	38	48,7	-20	-14,7	-25,0	-20,6
55 Jahre und älter	77	54	56	23	42,6	29	60,4	-8,5	-33,3
seit Jahresbeginn	3.822	3.288	2.903	x	x	38	1,0	-0,5	1,9
<b>Arbeitslosenquoten bezogen auf</b>									
alle zivilen Erwerbspersonen	7,3	7,1	7,0	x	x	x	7,4	7,2	7,2
Männer	7,4	7,2	7,2	x	x	x	7,4	7,2	7,3
Frauen	7,2	7,0	6,9	x	x	x	7,4	7,2	7,0
15 bis unter 25 Jahre	6,8	5,2	4,8	x	x	x	6,6	5,6	5,0
15 bis unter 20 Jahre	4,2	2,6	2,6	x	x	x	4,3	3,1	2,6
50 bis unter 65 Jahre	8,1	8,0	8,0	x	x	x	8,2	8,0	8,1
55 bis unter 65 Jahre	9,4	9,5	9,6	x	x	x	9,3	9,1	9,2
Ausländer	20,0	19,9	20,4	x	x	x	20,6	20,2	19,9
abhängige zivile Erwerbspersonen	8,1	7,8	7,8	x	x	x	8,2	8,0	8,0
<b>Gemeldete Arbeitsstellen</b>									
Zugang	151	97	103	54	55,7	-123	-44,9	-10,2	39,2
Zugang seit Jahresbeginn	873	722	625	x	x	-43	-4,7	12,5	17,0
Bestand	328	314	318	14	4,5	-	-	30,3	41,3

1) Bei den Arbeitslosenquoten werden die Vorjahreswerte ausgewiesen.

**Eckwerte des Arbeitsmarktes im Rechtskreis SGB III**

[zurück zum Inhalt](#)

Agentur für Arbeit Flensburg - Geschäftsstellenbezirk Husum  
Juli 2014

Die Arbeitslosigkeit ist im Rechtskreis SGB III von Juni auf Juli um 144 auf 855 Personen gestiegen. Das waren 35 Arbeitslose mehr als im Vorjahresmonat. Die anteilige SGB III-Arbeitslosenquote auf Basis aller zivilen Erwerbspersonen betrug im Juli 2,2%; vor einem Jahr belief sie sich auf 2,1%.

Dabei meldeten sich 404 Personen (neu oder erneut) arbeitslos, 58 mehr als vor einem Jahr. Gleichzeitig beendeten 249 Personen ihre Arbeitslosigkeit (-9). Seit Beginn des Jahres gab es 2.233 Arbeitslosmeldungen, das ist ein Plus von 67 im Vergleich zum Vorjahreszeitraum; dem stehen 2.277 Abmeldungen von Arbeitslosen gegenüber (+33).

Merkmale	Jul 2014	Jun 2014	Mai 2014	Veränderung gegenüber						
				Vormonat		Vorjahresmonat <sup>1)</sup>				
				absolut	in %	absolut	in %	Jun 2013	Mai 2013	
<b>Bestand an Arbeitssuchenden</b>										
Insgesamt	1.337	1.284	1.283	53	4,1	-46	-3,3	-4,7	-2,4	
<b>Bestand an Arbeitslosen</b>										
Insgesamt	855	711	733	144	20,3	35	4,3	-4,0	-0,9	
53,2% Männer	455	385	402	70	18,2	25	5,8	-4,9	-5,9	
46,8% Frauen	400	326	331	74	22,7	10	2,6	-3,0	5,8	
22,8% 15 bis unter 25 Jahre	195	109	112	86	78,9	-3	-1,5	-30,1	-22,8	
4,2% dar. 15 bis unter 20 Jahre	36	9	11	27	x	-	-	-55,0	-42,1	
34,7% 50 Jahre und älter	297	284	282	13	4,6	8	2,8	0,7	-2,1	
25,3% dar. 55 Jahre und älter	216	210	214	6	2,9	3	1,4	1,0	-1,4	
12,9% Langzeitarbeitslose	110	104	97	6	5,8	5	4,8	-4,6	-6,7	
5,5% Schwerbehinderte	47	44	43	3	6,8	16	51,6	41,9	48,3	
2,0% Ausländer	17	15	18	2	13,3	-1	-5,6	-6,3	28,6	
<b>Zugang an Arbeitslosen</b>										
Insgesamt	404	187	250	217	116,0	58	16,8	-26,4	2,0	
dar. aus Erwerbstätigkeit	168	92	140	76	82,6	23	15,9	-29,2	13,8	
aus Ausbildung/sonst. Maßnahme	187	52	66	135	x	34	22,2	-30,7	3,1	
15 bis unter 25 Jahre	149	46	50	103	223,9	9	6,4	-42,5	-26,5	
55 Jahre und älter	41	21	33	20	95,2	9	28,1	-12,5	26,9	
seit Jahresbeginn	2.233	1.829	1.642	x	x	67	3,1	0,5	4,9	
<b>Abgang an Arbeitslosen</b>										
Insgesamt	249	211	336	38	18,0	-9	-3,5	-12,4	-14,9	
dar. in Erwerbstätigkeit	111	115	176	-4	-3,5	-16	-12,6	-12,9	-27,0	
in Ausbildung/sonst. Maßnahme	54	35	65	19	54,3	5	10,2	-22,2	-7,1	
15 bis unter 25 Jahre	57	49	69	8	16,3	-37	-39,4	-23,4	-12,7	
55 Jahre und älter	39	25	38	14	56,0	13	50,0	-24,2	-34,5	
seit Jahresbeginn	2.277	2.028	1.817	x	x	33	1,5	2,1	4,1	
<b>Arbeitslosenquoten bezogen auf</b>										
alle zivilen Erwerbspersonen	2,2	1,8	1,9	x	x	x	2,1	1,9	1,9	
Männer	2,3	1,9	2,0	x	x	x	2,2	2,0	2,1	
Frauen	2,1	1,7	1,7	x	x	x	2,1	1,8	1,7	
15 bis unter 25 Jahre	4,0	2,2	2,3	x	x	x	4,1	3,2	3,0	
15 bis unter 20 Jahre	2,1	0,5	0,6	x	x	x	2,1	1,2	1,1	
50 bis unter 65 Jahre	2,5	2,3	2,3	x	x	x	2,5	2,4	2,5	
55 bis unter 65 Jahre	3,1	3,0	3,1	x	x	x	3,2	3,1	3,2	
Ausländer	2,3	2,0	2,4	x	x	x	2,6	2,3	2,0	
abhängige zivile Erwerbspersonen	2,4	2,0	2,1	x	x	x	2,3	2,1	2,1	

1) Bei den Arbeitslosenquoten werden die Vorjahreswerte ausgewiesen.

© Statistik der Bundesagentur für Arbeit

Die Differenzierung nach Rechtskreisen basiert auf anteiligen Quoten der Arbeitslosen in den beiden Rechtskreisen, d.h. die Basis ist jeweils gleich und in der Summe ergibt sich die Arbeitslosenquote insgesamt. Abweichungen in der Summe sind rundungsbedingt.

**Eckwerte des Arbeitsmarktes im Rechtskreis SGB II**

[zurück zum Inhalt](#)

Agentur für Arbeit Flensburg - Geschäftsstellenbezirk Husum  
Juli 2014

Die Arbeitslosigkeit hat sich im Rechtskreis SGB II von Juni auf Juli um 41 auf 2.010 Personen verringert. Das waren 54 Arbeitslose weniger als vor einem Jahr. Die anteilige SGB II-Arbeitslosenquote auf Basis aller zivilen Erwerbspersonen betrug im Juli 5,1%; vor einem Jahr belief sie sich auf 5,3%.

Dabei meldeten sich 235 Personen (neu oder erneut) arbeitslos, 25 mehr als vor einem Jahr. Gleichzeitig beendeten 285 Personen ihre Arbeitslosigkeit, 64 mehr als vor einem Jahr. Seit Beginn des Jahres gab es 1.467 Arbeitslosmeldungen, das ist ein Minus von 167 im Vergleich zum Vorjahreszeitraum; dem stehen 1.545 Abmeldungen von Arbeitslosen gegenüber (+5).

Merkmale	Jul 2014	Jun 2014	Mai 2014	Veränderung gegenüber					
				Vormonat		Vorjahresmonat <sup>1)</sup>			
				absolut	in %	absolut	in %	Jun 2013	Mai 2013
<b>Bestand an Arbeitssuchenden</b>									
Insgesamt	3.167	3.296	3.120	-129	-3,9	5	0,2	5,3	-1,2
<b>Bestand an Arbeitslosen</b>									
Insgesamt	2.010	2.051	2.012	-41	-2,0	-54	-2,6	-0,2	-2,1
51,2% Männer	1.030	1.049	1.034	-19	-1,8	-24	-2,3	1,5	-0,1
48,8% Frauen	980	1.002	978	-22	-2,2	-30	-3,0	-1,9	-4,1
7,0% 15 bis unter 25 Jahre	141	145	125	-4	-2,8	17	13,7	27,2	27,6
1,9% dar. 15 bis unter 20 Jahre	38	36	34	2	5,6	2	5,6	12,5	36,0
33,4% 50 Jahre und älter	671	672	677	-1	-0,1	14	2,1	5,0	4,3
21,6% dar. 55 Jahre und älter	434	446	450	-12	-2,7	27	6,6	12,3	13,4
63,3% Langzeitarbeitslose	1.272	1.296	1.281	-24	-1,9	47	3,8	8,7	6,8
4,5% Schwerbehinderte	91	87	87	4	4,6	2	2,2	10,1	10,1
6,6% Ausländer	133	134	135	-1	-0,7	6	4,7	6,3	7,1
<b>Zugang an Arbeitslosen</b>									
Insgesamt	235	209	169	26	12,4	25	11,9	1,0	-16,7
dar. aus Erwerbstätigkeit	21	22	12	-1	-4,5	-4	-16,0	57,1	9,1
aus Ausbildung/sonst. Maßnahme	112	87	96	25	28,7	-3	-2,6	-19,4	-1,0
15 bis unter 25 Jahre	58	46	47	12	26,1	9	18,4	-19,3	-19,0
55 Jahre und älter	23	21	12	2	9,5	1	4,5	-	-20,0
seit Jahresbeginn	1.467	1.232	1.023	x	x	-167	-10,2	-13,5	-15,9
<b>Abgang an Arbeitslosen</b>									
Insgesamt	285	174	166	111	63,8	64	29,0	-19,1	-32,2
dar. in Erwerbstätigkeit	45	23	29	22	95,7	2	4,7	-50,0	-57,4
in Ausbildung/sonst. Maßnahme	97	63	79	34	54,0	12	14,1	-1,6	-18,6
15 bis unter 25 Jahre	59	29	35	30	103,4	17	40,5	-27,5	-32,7
55 Jahre und älter	38	29	18	9	31,0	16	72,7	11,5	-30,8
seit Jahresbeginn	1.545	1.260	1.086	x	x	5	0,3	-4,5	-1,6
<b>Arbeitslosenquoten bezogen auf</b>									
alle zivilen Erwerbspersonen	5,1	5,3	5,2	x	x	x	5,3	5,3	5,3
Männer	5,1	5,2	5,2	x	x	x	5,3	5,2	5,2
Frauen	5,1	5,3	5,1	x	x	x	5,3	5,4	5,4
15 bis unter 25 Jahre	2,9	3,0	2,5	x	x	x	2,6	2,4	2,0
15 bis unter 20 Jahre	2,2	2,1	1,9	x	x	x	2,1	1,9	1,5
50 bis unter 65 Jahre	5,6	5,6	5,7	x	x	x	5,7	5,6	5,6
55 bis unter 65 Jahre	6,3	6,5	6,5	x	x	x	6,1	6,0	6,0
Ausländer	17,8	17,9	18,0	x	x	x	18,0	17,9	17,9
abhängige zivile Erwerbspersonen	5,7	5,8	5,7	x	x	x	5,9	5,9	5,9

1) Bei den Arbeitslosenquoten werden die Vorjahreswerte ausgewiesen.

© Statistik der Bundesagentur für Arbeit

Die Differenzierung nach Rechtskreisen basiert auf anteiligen Quoten der Arbeitslosen in den beiden Rechtskreisen, d.h. die Basis ist jeweils gleich und in der Summe ergibt sich die Arbeitslosenquote insgesamt. Abweichungen in der Summe sind rundungsbedingt.



**Eckwerte des Arbeitsmarktes**

[zurück zum Inhalt](#)

Agentur für Arbeit Flensburg - Geschäftsstellenbezirk Kappeln

Juli 2014

Die Arbeitslosigkeit ist von Juni auf Juli um 22 auf 1.249 Personen gestiegen. Das waren 56 Arbeitslose weniger als vor einem Jahr. Die Arbeitslosenquote auf Basis aller zivilen Erwerbspersonen betrug im Juli 8,8%; vor einem Jahr belief sie sich auf 9,0%. Dabei meldeten sich 198 Personen (neu oder erneut) arbeitslos, 19 mehr als vor einem Jahr und gleichzeitig beendeten 181 Personen ihre Arbeitslosigkeit (+21). Seit Jahresbeginn gab es insgesamt 1.322 Arbeitslosmeldungen, das ist ein Plus von 39 im Vergleich zum Vorjahreszeitraum; dem gegenüber stehen 1.417 Abmeldungen von Arbeitslosen (+141).

Der Bestand an Arbeitsstellen ist im Juli um 5 Stellen auf 66 gesunken; im Vergleich zum Vorjahresmonat gab es 1 Arbeitsstellen mehr. Arbeitgeber meldeten im Juli 41 neue Arbeitsstellen, 10 mehr als vor einem Jahr. Seit Januar gingen 265 Arbeitsstellen ein, gegenüber dem Vorjahreszeitraum ist das ein Zuwachs von 8.

Merkmale	Jul 2014	Jun 2014	Mai 2014	Veränderung gegenüber					
				Vormonat		Vorjahresmonat <sup>1)</sup>			
				absolut	in %	absolut	in %	Jun 2013	Mai 2013
<b>Bestand an Arbeitssuchenden</b>									
Insgesamt	1.704	1.673	1.698	31	1,9	-38	-2,2	-2,3	-3,0
<b>Bestand an Arbeitslosen</b>									
Insgesamt	1.249	1.227	1.271	22	1,8	-56	-4,3	-4,1	-3,8
51,6% Männer	645	648	683	-3	-0,5	-39	-5,7	-3,9	-3,7
48,4% Frauen	604	579	588	25	4,3	-17	-2,7	-4,5	-3,9
12,6% 15 bis unter 25 Jahre	157	132	135	25	18,9	-27	-14,7	-14,8	-18,7
2,6% dar. 15 bis unter 20 Jahre	33	24	23	9	37,5	-6	-15,4	-14,3	-39,5
31,9% 50 Jahre und älter	398	404	409	-6	-1,5	-8	-2,0	0,7	1,0
21,0% dar. 55 Jahre und älter	262	265	268	-3	-1,1	5	1,9	4,3	5,9
54,2% Langzeitarbeitslose	677	677	687	-	-	66	10,8	14,7	15,9
7,7% Schwerbehinderte	96	100	102	-4	-4,0	-	-	8,7	9,7
4,1% Ausländer	51	56	57	-5	-8,9	-8	-13,6	-9,7	-10,9
<b>Zugang an Arbeitslosen</b>									
Insgesamt	198	144	166	54	37,5	19	10,6	-2,7	23,0
dar. aus Erwerbstätigkeit	67	56	50	11	19,6	17	34,0	-15,2	-5,7
aus Ausbildung/sonst. Maßnahme	76	42	50	34	81,0	-16	-17,4	10,5	42,9
15 bis unter 25 Jahre	68	37	41	31	83,8	-12	-15,0	-7,5	28,1
55 Jahre und älter	23	27	20	-4	-14,8	4	21,1	42,1	33,3
seit Jahresbeginn	1.322	1.124	980	x	x	39	3,0	1,8	2,5
<b>Abgang an Arbeitslosen</b>									
Insgesamt	181	188	208	-7	-3,7	21	13,1	0,5	18,2
dar. in Erwerbstätigkeit	70	77	91	-7	-9,1	-	-	8,5	-5,2
in Ausbildung/sonst. Maßnahme	45	51	42	-6	-11,8	13	40,6	2,0	31,3
15 bis unter 25 Jahre	39	40	51	-1	-2,5	-12	-23,5	-18,4	18,6
55 Jahre und älter	30	30	36	-	-	8	36,4	30,4	100,0
seit Jahresbeginn	1.417	1.236	1.048	x	x	141	11,1	10,8	12,8
<b>Arbeitslosenquoten bezogen auf</b>									
alle zivilen Erwerbspersonen	8,8	8,6	8,9	x	x	x	9,0	8,9	9,2
Männer	8,9	8,9	9,4	x	x	x	9,2	9,1	9,6
Frauen	8,7	8,3	8,4	x	x	x	8,8	8,6	8,7
15 bis unter 25 Jahre	9,2	7,7	7,9	x	x	x	10,4	8,7	9,3
15 bis unter 20 Jahre	5,5	4,0	3,8	x	x	x	6,1	4,4	5,9
50 bis unter 65 Jahre	8,2	8,4	8,5	x	x	x	8,7	8,6	8,7
55 bis unter 65 Jahre	9,3	9,5	9,6	x	x	x	9,5	9,3	9,3
Ausländer	19,3	21,2	21,6	x	x	x	23,2	24,4	25,2
abhängige zivile Erwerbspersonen	9,8	9,6	9,9	x	x	x	10,1	9,9	10,2
<b>Gemeldete Arbeitsstellen</b>									
Zugang	41	33	40	8	24,2	10	32,3	-8,3	-16,7
Zugang seit Jahresbeginn	265	224	191	x	x	8	3,1	-0,9	0,5
Bestand	66	71	77	-5	-7,0	1	1,5	-7,8	-3,8

1) Bei den Arbeitslosenquoten werden die Vorjahreswerte ausgewiesen.

**Eckwerte des Arbeitsmarktes im Rechtskreis SGB III**

[zurück zum Inhalt](#)

Agentur für Arbeit Flensburg - Geschäftsstellenbezirk Kappeln  
Juli 2014

Die Arbeitslosigkeit ist im Rechtskreis SGB III von Juni auf Juli um 23 auf 328 Personen gestiegen. Das waren 32 Arbeitslose weniger als im Vorjahresmonat. Die anteilige SGB III-Arbeitslosenquote auf Basis aller zivilen Erwerbspersonen betrug im Juli 2,3%; vor einem Jahr belief sie sich auf 2,5%.

Dabei meldeten sich 116 Personen (neu oder erneut) arbeitslos, 1 weniger als vor einem Jahr. Gleichzeitig beendeten 93 Personen ihre Arbeitslosigkeit (-13). Seit Beginn des Jahres gab es 736 Arbeitslosmeldungen, das ist ein Minus von 60 im Vergleich zum Vorjahreszeitraum; dem stehen 798 Abmeldungen von Arbeitslosen gegenüber (-10).

Merkmale	Jul 2014	Jun 2014	Mai 2014	Veränderung gegenüber					
				Vormonat		Vorjahresmonat <sup>1)</sup>			
				absolut	in %	absolut	in %	Jun 2013	Mai 2013
<b>Bestand an Arbeitssuchenden</b>									
Insgesamt	516	490	492	26	5,3	-28	-5,1	-10,9	-11,7
<b>Bestand an Arbeitslosen</b>									
Insgesamt	328	305	310	23	7,5	-32	-8,9	-13,1	-13,2
51,2% Männer	168	165	178	3	1,8	-31	-15,6	-13,6	-12,3
48,8% Frauen	160	140	132	20	14,3	-1	-0,6	-12,5	-14,3
19,5% 15 bis unter 25 Jahre	64	36	31	28	77,8	-14	-17,9	-43,8	-50,8
4,9% dar. 15 bis unter 20 Jahre	16	6	6	10	166,7	3	23,1	-14,3	-33,3
42,7% 50 Jahre und älter	140	147	150	-7	-4,8	-12	-7,9	-3,9	-
34,1% dar. 55 Jahre und älter	112	119	122	-7	-5,9	-8	-6,7	-	2,5
17,7% Langzeitarbeitslose	58	55	53	3	5,5	2	3,6	1,9	-5,4
8,5% Schwerbehinderte	28	28	29	-	-	-3	-9,7	12,0	20,8
1,5% Ausländer	5	9	8	-4	-44,4	-1	-16,7	50,0	-
<b>Zugang an Arbeitslosen</b>									
Insgesamt	116	86	81	30	34,9	-1	-0,9	-17,3	5,2
dar. aus Erwerbstätigkeit	53	50	41	3	6,0	9	20,5	-16,7	-2,4
aus Ausbildung/sonst. Maßnahme	48	22	21	26	118,2	-11	-18,6	-26,7	10,5
15 bis unter 25 Jahre	43	17	17	26	152,9	-5	-10,4	-34,6	-5,6
55 Jahre und älter	10	20	11	-10	-50,0	-4	-28,6	17,6	-8,3
seit Jahresbeginn	736	620	534	x	x	-60	-7,5	-8,7	-7,1
<b>Abgang an Arbeitslosen</b>									
Insgesamt	93	92	130	1	1,1	-13	-12,3	-15,6	21,5
dar. in Erwerbstätigkeit	44	50	70	-6	-12,0	-13	-22,8	2,0	-2,8
in Ausbildung/sonst. Maßnahme	15	18	23	-3	-16,7	6	66,7	-21,7	27,8
15 bis unter 25 Jahre	15	12	29	3	25,0	-19	-55,9	-47,8	38,1
55 Jahre und älter	16	23	22	-7	-30,4	1	6,7	27,8	46,7
seit Jahresbeginn	798	705	613	x	x	-10	-1,2	0,4	3,4
<b>Arbeitslosenquoten bezogen auf</b>									
alle zivilen Erwerbspersonen	2,3	2,1	2,2	x	x	x	2,5	2,4	2,5
Männer	2,3	2,3	2,5	x	x	x	2,7	2,6	2,7
Frauen	2,3	2,0	1,9	x	x	x	2,3	2,3	2,2
15 bis unter 25 Jahre	3,7	2,1	1,8	x	x	x	4,4	3,6	3,5
15 bis unter 20 Jahre	2,7	1,0	1,0	x	x	x	2,0	1,1	1,4
50 bis unter 65 Jahre	2,8	3,0	3,1	x	x	x	3,2	3,3	3,2
55 bis unter 65 Jahre	3,9	4,2	4,3	x	x	x	4,4	4,4	4,4
Ausländer	1,9	3,4	3,0	x	x	x	2,4	2,4	3,2
abhängige zivile Erwerbspersonen	2,6	2,4	2,4	x	x	x	2,8	2,7	2,8

1) Bei den Arbeitslosenquoten werden die Vorjahreswerte ausgewiesen.

© Statistik der Bundesagentur für Arbeit

Die Differenzierung nach Rechtskreisen basiert auf anteiligen Quoten der Arbeitslosen in den beiden Rechtskreisen, d.h. die Basis ist jeweils gleich und in der Summe ergibt sich die Arbeitslosenquote insgesamt. Abweichungen in der Summe sind rundungsbedingt.

**Eckwerte des Arbeitsmarktes im Rechtskreis SGB II**

[zurück zum Inhalt](#)

Agentur für Arbeit Flensburg - Geschäftsstellenbezirk Kappeln  
Juli 2014

Die Arbeitslosigkeit hat sich im Rechtskreis SGB II von Juni auf Juli geringfügig um 1 auf 921 Personen verringert. Das waren 24 Arbeitslose weniger als vor einem Jahr. Die anteilige SGB II-Arbeitslosenquote auf Basis aller zivilen Erwerbspersonen betrug im Juli 6,5%; vor einem Jahr belief sie sich auf 6,6%.

Dabei meldeten sich 82 Personen (neu oder erneut) arbeitslos, 20 mehr als vor einem Jahr. Gleichzeitig beendeten 88 Personen ihre Arbeitslosigkeit, 34 mehr als vor einem Jahr. Seit Beginn des Jahres gab es 586 Arbeitslosmeldungen, das ist ein Plus von 99 im Vergleich zum Vorjahreszeitraum; dem stehen 619 Abmeldungen von Arbeitslosen gegenüber (+151).

Merkmale	Jul 2014	Jun 2014	Mai 2014	Veränderung gegenüber					
				Vormonat		Vorjahresmonat <sup>1)</sup>			
						Jul 2013		Jun 2013	
				absolut	in %	absolut	in %	in %	in %
<b>Bestand an Arbeitsuchenden</b>									
Insgesamt	1.188	1.183	1.206	5	0,4	-10	-0,8	1,8	1,0
<b>Bestand an Arbeitslosen</b>									
Insgesamt	921	922	961	-1	-0,1	-24	-2,5	-0,8	-0,3
51,8% Männer	477	483	505	-6	-1,2	-8	-1,6	-	-0,2
48,2% Frauen	444	439	456	5	1,1	-16	-3,5	-1,6	-0,4
10,1% 15 bis unter 25 Jahre	93	96	104	-3	-3,1	-13	-12,3	5,5	1,0
1,8% dar. 15 bis unter 20 Jahre	17	18	17	-1	-5,6	-9	-34,6	-14,3	-41,4
28,0% 50 Jahre und älter	258	257	259	1	0,4	4	1,6	3,6	1,6
16,3% dar. 55 Jahre und älter	150	146	146	4	2,7	13	9,5	8,1	9,0
67,2% Langzeitarbeitslose	619	622	634	-3	-0,5	64	11,5	16,0	18,1
7,4% Schwerbehinderte	68	72	73	-4	-5,6	3	4,6	7,5	5,8
5,0% Ausländer	46	47	49	-1	-2,1	-7	-13,2	-16,1	-12,5
<b>Zugang an Arbeitslosen</b>									
Insgesamt	82	58	85	24	41,4	20	32,3	31,8	46,6
dar. aus Erwerbstätigkeit	14	6	9	8	133,3	8	133,3	-	-18,2
aus Ausbildung/sonst. Maßnahme	28	20	29	8	40,0	-5	-15,2	150,0	81,3
15 bis unter 25 Jahre	25	20	24	5	25,0	-7	-21,9	42,9	71,4
55 Jahre und älter	13	7	9	6	85,7	8	160,0	*	200,0
seit Jahresbeginn	586	504	446	x	x	99	20,3	18,6	17,1
<b>Abgang an Arbeitslosen</b>									
Insgesamt	88	96	78	-8	-8,3	34	63,0	23,1	13,0
dar. in Erwerbstätigkeit	26	27	21	-1	-3,7	13	100,0	22,7	-12,5
in Ausbildung/sonst. Maßnahme	30	33	19	-3	-9,1	7	30,4	22,2	35,7
15 bis unter 25 Jahre	24	28	22	-4	-14,3	7	41,2	7,7	-
55 Jahre und älter	14	7	14	7	100,0	7	100,0	40,0	x
seit Jahresbeginn	619	531	435	x	x	151	32,3	28,3	29,5
<b>Arbeitslosenquoten bezogen auf</b>									
alle zivilen Erwerbspersonen	6,5	6,5	6,8	x	x	x	6,6	6,4	6,7
Männer	6,6	6,7	7,0	x	x	x	6,6	6,5	6,8
Frauen	6,4	6,3	6,5	x	x	x	6,5	6,3	6,5
15 bis unter 25 Jahre	5,4	5,6	6,1	x	x	x	6,0	5,1	5,8
15 bis unter 20 Jahre	2,8	3,0	2,8	x	x	x	4,0	3,3	4,5
50 bis unter 65 Jahre	5,4	5,4	5,4	x	x	x	5,5	5,3	5,5
55 bis unter 65 Jahre	5,4	5,3	5,3	x	x	x	5,1	5,0	5,0
Ausländer	17,4	17,8	18,6	x	x	x	20,9	22,1	22,1
abhängige zivile Erwerbspersonen	7,2	7,2	7,5	x	x	x	7,3	7,2	7,4

1) Bei den Arbeitslosenquoten werden die Vorjahreswerte ausgewiesen.

© Statistik der Bundesagentur für Arbeit

Die Differenzierung nach Rechtskreisen basiert auf anteiligen Quoten der Arbeitslosen in den beiden Rechtskreisen, d.h. die Basis ist jeweils gleich und in der Summe ergibt sich die Arbeitslosenquote insgesamt. Abweichungen in der Summe sind rundungsbedingt.

**Eckwerte des Arbeitsmarktes**

[zurück zum Inhalt](#)

Agentur für Arbeit Flensburg - Geschäftsstellenbezirk Niebüll  
Juli 2014

Die Arbeitslosigkeit ist von Juni auf Juli um 20 auf 1.339 Personen gestiegen. Das waren 51 Arbeitslose weniger als vor einem Jahr. Die Arbeitslosenquote auf Basis aller zivilen Erwerbspersonen betrug im Juli 4,9%; vor einem Jahr belief sie sich auf 5,1%. Dabei meldeten sich 314 Personen (neu oder erneut) arbeitslos, 13 weniger als vor einem Jahr und gleichzeitig beendeten 293 Personen ihre Arbeitslosigkeit (+13). Seit Jahresbeginn gab es insgesamt 2.567 Arbeitslosmeldungen, das ist ein Minus von 52 im Vergleich zum Vorjahreszeitraum; dem gegenüber stehen 3.079 Abmeldungen von Arbeitslosen (-8). Der Bestand an Arbeitsstellen ist im Juli um 17 Stellen auf 288 gesunken; im Vergleich zum Vorjahresmonat gab es 26 Arbeitsstellen mehr. Arbeitgeber meldeten im Juli 70 neue Arbeitsstellen, 17 weniger als vor einem Jahr. Seit Januar gingen 643 Arbeitsstellen ein, gegenüber dem Vorjahreszeitraum ist das ein Zuwachs von 109.

Merkmale	Jul 2014	Jun 2014	Mai 2014	Veränderung gegenüber					
				Vormonat		Vorjahresmonat <sup>1)</sup>			
				absolut	in %	absolut	in %	Jun 2013	Mai 2013
<b>Bestand an Arbeitssuchenden</b>									
Insgesamt	2.254	2.338	2.292	-84	-3,6	-62	-2,7	1,9	-1,3
<b>Bestand an Arbeitslosen</b>									
Insgesamt	1.339	1.319	1.329	20	1,5	-51	-3,7	-2,2	-5,2
48,3% Männer	647	666	673	-19	-2,9	-40	-5,8	-1,3	-6,5
51,7% Frauen	692	653	656	39	6,0	-11	-1,6	-3,0	-3,8
15,8% 15 bis unter 25 Jahre	211	165	169	46	27,9	-7	-3,2	-8,8	-7,7
3,7% dar. 15 bis unter 20 Jahre	50	38	39	12	31,6	1	2,0	35,7	25,8
33,7% 50 Jahre und älter	451	464	474	-13	-2,8	-2	-0,4	3,3	2,8
22,2% dar. 55 Jahre und älter	297	311	319	-14	-4,5	4	1,4	7,2	7,0
41,0% Langzeitarbeitslose	549	566	540	-17	-3,0	-2	-0,4	3,1	1,1
4,8% Schwerbehinderte	64	58	60	6	10,3	12	23,1	13,7	13,2
5,5% Ausländer	73	69	69	4	5,8	-4	-5,2	-12,7	-14,8
<b>Zugang an Arbeitslosen</b>									
Insgesamt	314	242	242	72	29,8	-13	-4,0	-5,1	-8,0
dar. aus Erwerbstätigkeit	114	96	109	18	18,8	-6	-5,0	10,3	10,1
aus Ausbildung/sonst. Maßnahme	117	63	51	54	85,7	-3	-2,5	-27,6	-32,0
15 bis unter 25 Jahre	97	43	49	54	125,6	-6	-5,8	-27,1	-5,8
55 Jahre und älter	32	31	36	1	3,2	-7	-17,9	6,9	38,5
seit Jahresbeginn	2.567	2.253	2.011	x	x	-52	-2,0	-1,7	-1,3
<b>Abgang an Arbeitslosen</b>									
Insgesamt	293	255	407	38	14,9	13	4,6	-16,9	-2,9
dar. in Erwerbstätigkeit	101	110	242	-9	-8,2	-10	-9,0	-24,7	16,9
in Ausbildung/sonst. Maßnahme	65	55	57	10	18,2	14	27,5	-9,8	-39,4
15 bis unter 25 Jahre	52	48	71	4	8,3	-10	-16,1	-21,3	-1,4
55 Jahre und älter	45	41	75	4	9,8	4	9,8	10,8	41,5
seit Jahresbeginn	3.079	2.786	2.531	x	x	-8	-0,3	-0,7	1,2
<b>Arbeitslosenquoten bezogen auf</b>									
alle zivilen Erwerbspersonen	4,9	4,9	4,9	x	x	x	5,1	5,0	5,2
Männer	4,7	4,9	4,9	x	x	x	5,0	4,9	5,3
Frauen	5,2	4,9	4,9	x	x	x	5,2	5,0	5,1
15 bis unter 25 Jahre	6,0	4,7	4,8	x	x	x	6,2	5,1	5,2
15 bis unter 20 Jahre	3,7	2,8	2,9	x	x	x	3,7	2,1	2,3
50 bis unter 65 Jahre	5,2	5,4	5,5	x	x	x	5,4	5,4	5,6
55 bis unter 65 Jahre	6,1	6,4	6,6	x	x	x	6,2	6,1	6,4
Ausländer	7,6	7,2	7,2	x	x	x	9,0	9,2	9,5
abhängige zivile Erwerbspersonen	5,5	5,4	5,5	x	x	x	5,7	5,5	5,8
<b>Gemeldete Arbeitsstellen</b>									
Zugang	70	77	67	-7	-9,1	-17	-19,5	42,6	-5,6
Zugang seit Jahresbeginn	643	573	496	x	x	109	20,4	28,2	26,2
Bestand	288	305	301	-17	-5,6	26	9,9	22,5	3,4

1) Bei den Arbeitslosenquoten werden die Vorjahreswerte ausgewiesen.

**Eckwerte des Arbeitsmarktes im Rechtskreis SGB III**

[zurück zum Inhalt](#)

Agentur für Arbeit Flensburg - Geschäftsstellenbezirk Niebüll  
Juli 2014

Die Arbeitslosigkeit ist im Rechtskreis SGB III von Juni auf Juli um 27 auf 500 Personen gestiegen. Das waren 68 Arbeitslose weniger als im Vorjahresmonat. Die anteilige SGB III-Arbeitslosenquote auf Basis aller zivilen Erwerbspersonen betrug im Juli 1,8%; vor einem Jahr belief sie sich auf 2,1%.

Dabei meldeten sich 208 Personen (neu oder erneut) arbeitslos, 5 weniger als vor einem Jahr. Gleichzeitig beendeten 177 Personen ihre Arbeitslosigkeit (+22). Seit Beginn des Jahres gab es 1.816 Arbeitslosmeldungen, das ist ein Plus von 31 im Vergleich zum Vorjahreszeitraum; dem stehen 2.288 Abmeldungen von Arbeitslosen gegenüber (+46).

Merkmale	Jul 2014	Jun 2014	Mai 2014	Veränderung gegenüber					
				Vormonat		Vorjahresmonat <sup>1)</sup>			
				absolut	in %	absolut	in %	Jun 2013	Mai 2013
<b>Bestand an Arbeitssuchenden</b>									
Insgesamt	825	835	855	-10	-1,2	-106	-11,4	-7,7	-5,0
<b>Bestand an Arbeitslosen</b>									
Insgesamt	500	473	500	27	5,7	-68	-12,0	-8,7	-10,4
50,0% Männer	250	261	277	-11	-4,2	-34	-12,0	-0,8	-4,5
50,0% Frauen	250	212	223	38	17,9	-34	-12,0	-16,9	-16,8
19,6% 15 bis unter 25 Jahre	98	55	59	43	78,2	-14	-12,5	-36,0	-27,2
3,4% dar. 15 bis unter 20 Jahre	17	10	8	7	70,0	-1	-5,6	11,1	-33,3
40,6% 50 Jahre und älter	203	210	219	-7	-3,3	-6	-2,9	4,5	6,8
28,8% dar. 55 Jahre und älter	144	156	162	-12	-7,7	-	-	8,3	10,2
11,8% Langzeitarbeitslose	59	63	61	-4	-6,3	-16	-21,3	-11,3	-11,6
5,0% Schwerbehinderte	25	21	22	4	19,0	2	8,7	-	10,0
5,2% Ausländer	26	25	25	1	4,0	-3	-10,3	4,2	4,2
<b>Zugang an Arbeitslosen</b>									
Insgesamt	208	138	151	70	50,7	-5	-2,3	-16,4	-12,7
dar. aus Erwerbstätigkeit	106	86	95	20	23,3	-8	-7,0	8,9	1,1
aus Ausbildung/sonst. Maßnahme	73	27	21	46	170,4	5	7,4	-40,0	-46,2
15 bis unter 25 Jahre	70	23	27	47	204,3	2	2,9	-51,1	-10,0
55 Jahre und älter	26	22	24	4	18,2	2	8,3	29,4	4,3
seit Jahresbeginn	1.816	1.608	1.470	x	x	31	1,7	2,3	4,5
<b>Abgang an Arbeitslosen</b>									
Insgesamt	177	163	289	14	8,6	22	14,2	-17,7	-2,0
dar. in Erwerbstätigkeit	85	90	199	-5	-5,6	5	6,3	-20,4	18,5
in Ausbildung/sonst. Maßnahme	29	27	26	2	7,4	13	81,3	28,6	-36,6
15 bis unter 25 Jahre	28	28	40	-	-	-9	-24,3	-31,7	-27,3
55 Jahre und älter	36	29	61	7	24,1	11	44,0	45,0	52,5
seit Jahresbeginn	2.288	2.111	1.948	x	x	46	2,1	1,1	3,1
<b>Arbeitslosenquoten bezogen auf</b>									
alle zivilen Erwerbspersonen	1,8	1,7	1,8	x	x	x	2,1	1,9	2,1
Männer	1,8	1,9	2,0	x	x	x	2,1	1,9	2,1
Frauen	1,9	1,6	1,7	x	x	x	2,1	1,9	2,0
15 bis unter 25 Jahre	2,8	1,6	1,7	x	x	x	3,2	2,4	2,3
15 bis unter 20 Jahre	1,3	0,7	0,6	x	x	x	1,4	0,7	0,9
50 bis unter 65 Jahre	2,4	2,4	2,5	x	x	x	2,5	2,4	2,5
55 bis unter 65 Jahre	3,0	3,2	3,3	x	x	x	3,1	3,0	3,1
Ausländer	2,7	2,6	2,6	x	x	x	3,4	2,8	2,8
abhängige zivile Erwerbspersonen	2,1	1,9	2,1	x	x	x	2,3	2,1	2,3

1) Bei den Arbeitslosenquoten werden die Vorjahreswerte ausgewiesen.

© Statistik der Bundesagentur für Arbeit

Die Differenzierung nach Rechtskreisen basiert auf anteiligen Quoten der Arbeitslosen in den beiden Rechtskreisen, d.h. die Basis ist jeweils gleich und in der Summe ergibt sich die Arbeitslosenquote insgesamt. Abweichungen in der Summe sind rundungsbedingt.

**Eckwerte des Arbeitsmarktes im Rechtskreis SGB II**

[zurück zum Inhalt](#)

Agentur für Arbeit Flensburg - Geschäftsstellenbezirk Niebüll  
Juli 2014

Die Arbeitslosigkeit hat sich im Rechtskreis SGB II von Juni auf Juli um 7 auf 839 Personen verringert. Das waren 17 Arbeitslose mehr als vor einem Jahr. Die anteilige SGB II-Arbeitslosenquote auf Basis aller zivilen Erwerbspersonen betrug im Juli 3,1%; vor einem Jahr belief sie sich auf 3,0%.

Dabei meldeten sich 106 Personen (neu oder erneut) arbeitslos, 8 weniger als vor einem Jahr. Gleichzeitig beendeten 116 Personen ihre Arbeitslosigkeit, 9 weniger als vor einem Jahr. Seit Beginn des Jahres gab es 751 Arbeitslosmeldungen, das ist ein Minus von 83 im Vergleich zum Vorjahreszeitraum; dem stehen 791 Abmeldungen von Arbeitslosen gegenüber (-54).

Merkmale	Jul 2014	Jun 2014	Mai 2014	Veränderung gegenüber					
				Vormonat		Vorjahresmonat <sup>1)</sup>			
				absolut	in %	absolut	in %	Jun 2013	Mai 2013
<b>Bestand an Arbeitsuchenden</b>									
Insgesamt	1.429	1.503	1.437	-74	-4,9	44	3,2	8,1	1,1
<b>Bestand an Arbeitslosen</b>									
Insgesamt	839	846	829	-7	-0,8	17	2,1	1,9	-1,8
47,3% Männer	397	405	396	-8	-2,0	-6	-1,5	-1,7	-7,9
52,7% Frauen	442	441	433	1	0,2	23	5,5	5,5	4,6
13,5% 15 bis unter 25 Jahre	113	110	110	3	2,7	7	6,6	15,8	7,8
3,9% dar. 15 bis unter 20 Jahre	33	28	31	5	17,9	2	6,5	47,4	63,2
29,6% 50 Jahre und älter	248	254	255	-6	-2,4	4	1,6	2,4	-0,4
18,2% dar. 55 Jahre und älter	153	155	157	-2	-1,3	4	2,7	6,2	4,0
58,4% Langzeitarbeitslose	490	503	479	-13	-2,6	14	2,9	5,2	3,0
4,6% Schwerbehinderte	39	37	38	2	5,4	10	34,5	23,3	15,2
5,6% Ausländer	47	44	44	3	6,8	-1	-2,1	-20,0	-22,8
<b>Zugang an Arbeitslosen</b>									
Insgesamt	106	104	91	2	1,9	-8	-7,0	15,6	1,1
dar. aus Erwerbstätigkeit	8	10	14	-2	-20,0	2	33,3	25,0	180,0
aus Ausbildung/sonst. Maßnahme	44	36	30	8	22,2	-8	-15,4	-14,3	-16,7
15 bis unter 25 Jahre	27	20	22	7	35,0	-8	-22,9	66,7	-
55 Jahre und älter	6	9	12	-3	-33,3	-9	-60,0	-25,0	x
seit Jahresbeginn	751	645	541	x	x	-83	-10,0	-10,4	-14,1
<b>Abgang an Arbeitslosen</b>									
Insgesamt	116	92	118	24	26,1	-9	-7,2	-15,6	-4,8
dar. in Erwerbstätigkeit	16	20	43	-4	-20,0	-15	-48,4	-39,4	10,3
in Ausbildung/sonst. Maßnahme	36	28	31	8	28,6	1	2,9	-30,0	-41,5
15 bis unter 25 Jahre	24	20	31	4	20,0	-1	-4,0	-	82,4
55 Jahre und älter	9	12	14	-3	-25,0	-7	-43,8	-29,4	7,7
seit Jahresbeginn	791	675	583	x	x	-54	-6,4	-6,3	-4,6
<b>Arbeitslosenquoten bezogen auf</b>									
alle zivilen Erwerbspersonen	3,1	3,1	3,1	x	x	x	3,0	3,1	3,1
Männer	2,9	3,0	2,9	x	x	x	2,9	3,0	3,1
Frauen	3,3	3,3	3,2	x	x	x	3,1	3,1	3,1
15 bis unter 25 Jahre	3,2	3,1	3,1	x	x	x	3,0	2,7	2,9
15 bis unter 20 Jahre	2,5	2,1	2,3	x	x	x	2,3	1,4	1,4
50 bis unter 65 Jahre	2,9	2,9	3,0	x	x	x	2,9	3,0	3,1
55 bis unter 65 Jahre	3,1	3,2	3,2	x	x	x	3,2	3,1	3,3
Ausländer	4,9	4,6	4,6	x	x	x	5,6	6,4	6,7
abhängige zivile Erwerbspersonen	3,5	3,5	3,4	x	x	x	3,4	3,4	3,5

1) Bei den Arbeitslosenquoten werden die Vorjahreswerte ausgewiesen.

© Statistik der Bundesagentur für Arbeit

Die Differenzierung nach Rechtskreisen basiert auf anteiligen Quoten der Arbeitslosen in den beiden Rechtskreisen, d.h. die Basis ist jeweils gleich und in der Summe ergibt sich die Arbeitslosenquote insgesamt. Abweichungen in der Summe sind rundungsbedingt.

**Eckwerte des Arbeitsmarktes**

[zurück zum Inhalt](#)

Agentur für Arbeit Flensburg - Geschäftsstellenbezirk Schleswig  
Juli 2014

Die Arbeitslosigkeit ist von Juni auf Juli um 68 auf 3.575 Personen gestiegen. Das waren 143 Arbeitslose weniger als vor einem Jahr. Die Arbeitslosenquote auf Basis aller zivilen Erwerbspersonen betrug im Juli 8,1%; vor einem Jahr belief sie sich auf 8,3%. Dabei meldeten sich 615 Personen (neu oder erneut) arbeitslos, 48 weniger als vor einem Jahr und gleichzeitig beendeten 546 Personen ihre Arbeitslosigkeit (-34). Seit Jahresbeginn gab es gegenüber dem Vorjahr unverändert insgesamt 3.908 Arbeitslosmeldungen; dem gegenüber stehen 3.886 Abmeldungen von Arbeitslosen (+132). Der Bestand an Arbeitsstellen ist im Juli um 16 Stellen auf 370 gestiegen; im Vergleich zum Vorjahresmonat gab es 81 Arbeitsstellen mehr. Arbeitgeber meldeten im Juli 166 neue Arbeitsstellen, 53 mehr als vor einem Jahr. Seit Januar gingen 830 Arbeitsstellen ein, gegenüber dem Vorjahreszeitraum ist das ein Zuwachs von 156.

Merkmale	Jul 2014	Jun 2014	Mai 2014	Veränderung gegenüber					
				Vormonat		Vorjahresmonat <sup>1)</sup>			
				absolut	in %	absolut	in %	Jun 2013	Mai 2013
<b>Bestand an Arbeitssuchenden</b>									
Insgesamt	4.898	4.908	4.908	-10	-0,2	-178	-3,5	-1,9	-2,0
<b>Bestand an Arbeitslosen</b>									
Insgesamt	3.575	3.507	3.569	68	1,9	-143	-3,8	-3,3	-2,8
53,4% Männer	1.910	1.882	1.924	28	1,5	-87	-4,4	-3,1	-3,0
46,6% Frauen	1.665	1.625	1.645	40	2,5	-56	-3,3	-3,6	-2,6
13,3% 15 bis unter 25 Jahre	476	384	388	92	24,0	-87	-15,5	-16,7	-14,0
2,6% dar. 15 bis unter 20 Jahre	93	83	87	10	12,0	-37	-28,5	-5,7	2,4
29,4% 50 Jahre und älter	1.050	1.052	1.061	-2	-0,2	30	2,9	2,7	2,5
17,8% dar. 55 Jahre und älter	638	645	639	-7	-1,1	43	7,2	7,9	6,7
49,1% Langzeitarbeitslose	1.754	1.726	1.746	28	1,6	-82	-4,5	-5,8	-2,7
7,6% Schwerbehinderte	272	272	283	-	-	-14	-4,9	-3,2	0,7
6,0% Ausländer	214	206	211	8	3,9	8	3,9	-3,7	1,4
<b>Zugang an Arbeitslosen</b>									
Insgesamt	615	435	517	180	41,4	-48	-7,2	-9,0	17,8
dar. aus Erwerbstätigkeit	194	160	186	34	21,3	-6	-3,0	14,3	6,9
aus Ausbildung/sonst. Maßnahme	229	89	115	140	157,3	-33	-12,6	-38,2	27,8
15 bis unter 25 Jahre	230	97	112	133	137,1	-40	-14,8	-34,9	10,9
55 Jahre und älter	54	48	58	6	12,5	7	14,9	-2,0	34,9
seit Jahresbeginn	3.908	3.293	2.858	x	x	-	-	1,5	3,3
<b>Abgang an Arbeitslosen</b>									
Insgesamt	546	491	581	55	11,2	-34	-5,9	-7,0	-3,2
dar. in Erwerbstätigkeit	189	173	260	16	9,2	-5	-2,6	-14,4	-9,1
in Ausbildung/sonst. Maßnahme	102	98	78	4	4,1	-47	-31,5	-23,4	-37,6
15 bis unter 25 Jahre	135	94	126	41	43,6	-27	-16,7	-31,4	-
55 Jahre und älter	65	51	76	14	27,5	7	12,1	-12,1	-6,2
seit Jahresbeginn	3.886	3.340	2.849	x	x	132	3,5	5,2	7,7
<b>Arbeitslosenquoten bezogen auf</b>									
alle zivilen Erwerbspersonen	8,1	7,9	8,1	x	x	x	8,3	8,1	8,2
Männer	8,4	8,3	8,5	x	x	x	8,7	8,5	8,6
Frauen	7,7	7,5	7,6	x	x	x	8,0	7,8	7,8
15 bis unter 25 Jahre	9,3	7,5	7,5	x	x	x	10,7	8,7	8,6
15 bis unter 20 Jahre	5,3	4,7	5,0	x	x	x	7,4	5,0	4,8
50 bis unter 65 Jahre	7,6	7,6	7,7	x	x	x	7,6	7,6	7,7
55 bis unter 65 Jahre	8,0	8,1	8,0	x	x	x	7,7	7,7	7,7
Ausländer	22,3	21,5	22,0	x	x	x	23,5	24,4	23,7
abhängige zivile Erwerbspersonen	9,0	8,8	8,9	x	x	x	9,3	9,0	9,1
<b>Gemeldete Arbeitsstellen</b>									
Zugang	166	126	79	40	31,7	53	46,9	-9,4	-14,1
Zugang seit Jahresbeginn	830	664	538	x	x	156	23,1	18,4	27,5
Bestand	370	354	324	16	4,5	81	28,0	6,9	20,9

1) Bei den Arbeitslosenquoten werden die Vorjahreswerte ausgewiesen.

**Eckwerte des Arbeitsmarktes im Rechtskreis SGB III**

[zurück zum Inhalt](#)

Agentur für Arbeit Flensburg - Geschäftsstellenbezirk Schleswig  
Juli 2014

Die Arbeitslosigkeit ist im Rechtskreis SGB III von Juni auf Juli um 98 auf 966 Personen gestiegen. Das waren 18 Arbeitslose weniger als im Vorjahresmonat. Die anteilige SGB III-Arbeitslosenquote auf Basis aller zivilen Erwerbspersonen betrug im Juli 2,2%; sie war damit genau so hoch wie im Vorjahresmonat.

Dabei meldeten sich 390 Personen (neu oder erneut) arbeitslos, 16 mehr als vor einem Jahr. Gleichzeitig beendeten 288 Personen ihre Arbeitslosigkeit (+14). Seit Beginn des Jahres gab es 2.194 Arbeitslosmeldungen, das ist ein Minus von 26 im Vergleich zum Vorjahreszeitraum; dem stehen 2.128 Abmeldungen von Arbeitslosen gegenüber (-19).

Merkmale	Jul 2014	Jun 2014	Mai 2014	Veränderung gegenüber					
				Vormonat		Vorjahresmonat <sup>1)</sup>			
				absolut	in %	absolut	in %	Jun 2013	Mai 2013
<b>Bestand an Arbeitsuchenden</b>									
Insgesamt	1.608	1.579	1.543	29	1,8	-24	-1,5	-4,6	-3,8
<b>Bestand an Arbeitslosen</b>									
Insgesamt	966	868	879	98	11,3	-18	-1,8	-4,1	-4,0
51,3% Männer	496	451	464	45	10,0	-33	-6,2	-5,8	-7,4
48,7% Frauen	470	417	415	53	12,7	15	3,3	-2,1	-
21,8% 15 bis unter 25 Jahre	211	127	120	84	66,1	-30	-12,4	-23,0	-14,3
3,1% dar. 15 bis unter 20 Jahre	30	22	23	8	36,4	-17	-36,2	-18,5	-4,2
37,2% 50 Jahre und älter	359	358	360	1	0,3	11	3,2	-	-2,7
27,0% dar. 55 Jahre und älter	261	267	265	-6	-2,2	16	6,5	3,9	-0,7
13,8% Langzeitarbeitslose	133	130	126	3	2,3	-3	-2,2	1,6	2,4
8,6% Schwerbehinderte	83	82	85	1	1,2	-4	-4,6	-3,5	-5,6
3,0% Ausländer	29	22	25	7	31,8	13	81,3	-15,4	13,6
<b>Zugang an Arbeitslosen</b>									
Insgesamt	390	233	254	157	67,4	16	4,3	-15,9	1,2
dar. aus Erwerbstätigkeit	163	135	150	28	20,7	1	0,6	10,7	-3,2
aus Ausbildung/sonst. Maßnahme	164	38	46	126	x	13	8,6	-58,2	-2,1
15 bis unter 25 Jahre	162	48	49	114	237,5	1	0,6	-51,0	-3,9
55 Jahre und älter	39	32	37	7	21,9	7	21,9	-8,6	8,8
seit Jahresbeginn	2.194	1.804	1.571	x	x	-26	-1,2	-2,3	0,1
<b>Abgang an Arbeitslosen</b>									
Insgesamt	288	240	305	48	20,0	14	5,1	-14,3	-16,7
dar. in Erwerbstätigkeit	125	119	173	6	5,0	-	-	-19,6	-23,1
in Ausbildung/sonst. Maßnahme	51	34	38	17	50,0	8	18,6	-10,5	-24,0
15 bis unter 25 Jahre	75	40	59	35	87,5	-3	-3,8	-45,2	-13,2
55 Jahre und älter	44	32	50	12	37,5	2	4,8	-25,6	-19,4
seit Jahresbeginn	2.128	1.840	1.600	x	x	-19	-0,9	-1,8	0,4
<b>Arbeitslosenquoten bezogen auf</b>									
alle zivilen Erwerbspersonen	2,2	2,0	2,0	x	x	x	2,2	2,0	2,1
Männer	2,2	2,0	2,0	x	x	x	2,3	2,1	2,2
Frauen	2,2	1,9	1,9	x	x	x	2,1	2,0	1,9
15 bis unter 25 Jahre	4,1	2,5	2,3	x	x	x	4,6	3,1	2,7
15 bis unter 20 Jahre	1,7	1,3	1,3	x	x	x	2,7	1,5	1,4
50 bis unter 65 Jahre	2,6	2,6	2,6	x	x	x	2,6	2,6	2,7
55 bis unter 65 Jahre	3,3	3,3	3,3	x	x	x	3,2	3,3	3,4
Ausländer	3,0	2,3	2,6	x	x	x	1,8	3,0	2,5
abhängige zivile Erwerbspersonen	2,4	2,2	2,2	x	x	x	2,4	2,3	2,3

1) Bei den Arbeitslosenquoten werden die Vorjahreswerte ausgewiesen.

© Statistik der Bundesagentur für Arbeit

Die Differenzierung nach Rechtskreisen basiert auf anteiligen Quoten der Arbeitslosen in den beiden Rechtskreisen, d.h. die Basis ist jeweils gleich und in der Summe ergibt sich die Arbeitslosenquote insgesamt. Abweichungen in der Summe sind rundungsbedingt.



**Eckwerte des Arbeitsmarktes im Rechtskreis SGB II**

[zurück zum Inhalt](#)

Agentur für Arbeit Flensburg - Geschäftsstellenbezirk Schleswig  
Juli 2014

Die Arbeitslosigkeit hat sich im Rechtskreis SGB II von Juni auf Juli um 30 auf 2.609 Personen verringert. Das waren 125 Arbeitslose weniger als vor einem Jahr. Die anteilige SGB II-Arbeitslosenquote auf Basis aller zivilen Erwerbspersonen betrug im Juli 5,9%; vor einem Jahr belief sie sich auf 6,1%.

Dabei meldeten sich 225 Personen (neu oder erneut) arbeitslos, 64 weniger als vor einem Jahr. Gleichzeitig beendeten 258 Personen ihre Arbeitslosigkeit, 48 weniger als vor einem Jahr. Seit Beginn des Jahres gab es 1.714 Arbeitslosmeldungen, das ist ein Plus von 26 im Vergleich zum Vorjahreszeitraum; dem stehen 1.758 Abmeldungen von Arbeitslosen gegenüber (+151).

Merkmale	Jul 2014	Jun 2014	Mai 2014	Veränderung gegenüber					
				Vormonat		Vorjahresmonat <sup>1)</sup>			
				absolut	in %	absolut	in %	Jun 2013	Mai 2013
<b>Bestand an Arbeitsuchenden</b>									
Insgesamt	3.290	3.329	3.365	-39	-1,2	-154	-4,5	-0,5	-1,1
<b>Bestand an Arbeitslosen</b>									
Insgesamt	2.609	2.639	2.690	-30	-1,1	-125	-4,6	-3,0	-2,4
54,2% Männer	1.414	1.431	1.460	-17	-1,2	-54	-3,7	-2,2	-1,6
45,8% Frauen	1.195	1.208	1.230	-13	-1,1	-71	-5,6	-4,1	-3,5
10,2% 15 bis unter 25 Jahre	265	257	268	8	3,1	-57	-17,7	-13,2	-13,8
2,4% dar. 15 bis unter 20 Jahre	63	61	64	2	3,3	-20	-24,1	-	4,9
26,5% 50 Jahre und älter	691	694	701	-3	-0,4	19	2,8	4,2	5,4
14,4% dar. 55 Jahre und älter	377	378	374	-1	-0,3	27	7,7	10,9	12,7
62,1% Langzeitarbeitslose	1.621	1.596	1.620	25	1,6	-79	-4,6	-6,3	-3,1
7,2% Schwerbehinderte	189	190	198	-1	-0,5	-10	-5,0	-3,1	3,7
7,1% Ausländer	185	184	186	1	0,5	-5	-2,6	-2,1	-
<b>Zugang an Arbeitslosen</b>									
Insgesamt	225	202	263	23	11,4	-64	-22,1	0,5	39,9
dar. aus Erwerbstätigkeit	31	25	36	6	24,0	-7	-18,4	38,9	89,5
aus Ausbildung/sonst. Maßnahme	65	51	69	14	27,5	-46	-41,4	-3,8	60,5
15 bis unter 25 Jahre	68	49	63	19	38,8	-41	-37,6	-3,9	26,0
55 Jahre und älter	15	16	21	-1	-6,3	-	-	14,3	133,3
seit Jahresbeginn	1.714	1.489	1.287	x	x	26	1,5	6,4	7,4
<b>Abgang an Arbeitslosen</b>									
Insgesamt	258	251	276	7	2,8	-48	-15,7	1,2	17,9
dar. in Erwerbstätigkeit	64	54	87	10	18,5	-5	-7,2	-	42,6
in Ausbildung/sonst. Maßnahme	51	64	40	-13	-20,3	-55	-51,9	-28,9	-46,7
15 bis unter 25 Jahre	60	54	67	6	11,1	-24	-28,6	-15,6	15,5
55 Jahre und älter	21	19	26	2	10,5	5	31,3	26,7	36,8
seit Jahresbeginn	1.758	1.500	1.249	x	x	151	9,4	15,3	18,6
<b>Arbeitslosenquoten bezogen auf</b>									
alle zivilen Erwerbspersonen	5,9	6,0	6,1	x	x	x	6,1	6,1	6,2
Männer	6,2	6,3	6,4	x	x	x	6,4	6,4	6,5
Frauen	5,5	5,6	5,7	x	x	x	5,9	5,8	5,9
15 bis unter 25 Jahre	5,2	5,0	5,2	x	x	x	6,1	5,6	5,9
15 bis unter 20 Jahre	3,6	3,5	3,6	x	x	x	4,7	3,5	3,5
50 bis unter 65 Jahre	5,0	5,0	5,1	x	x	x	5,0	4,9	4,9
55 bis unter 65 Jahre	4,7	4,8	4,7	x	x	x	4,5	4,4	4,3
Ausländer	19,3	19,2	19,4	x	x	x	21,6	21,4	21,2
abhängige zivile Erwerbspersonen	6,5	6,6	6,7	x	x	x	6,8	6,8	6,9

1) Bei den Arbeitslosenquoten werden die Vorjahreswerte ausgewiesen.

© Statistik der Bundesagentur für Arbeit

Die Differenzierung nach Rechtskreisen basiert auf anteiligen Quoten der Arbeitslosen in den beiden Rechtskreisen, d.h. die Basis ist jeweils gleich und in der Summe ergibt sich die Arbeitslosenquote insgesamt. Abweichungen in der Summe sind rundungsbedingt.

**Eckwerte des Arbeitsmarktes**

[zurück zum Inhalt](#)

Agentur für Arbeit Flensburg - Geschäftsstellenbezirk Westerland

Juli 2014

Die Arbeitslosigkeit hat sich von Juni auf Juli um 25 auf 223 Personen verringert. Das waren 11 Arbeitslose mehr als vor einem Jahr. Die Arbeitslosenquote auf Basis aller zivilen Erwerbspersonen betrug im Juli 1,9%; vor einem Jahr belief sie sich auf 1,8%. Dabei meldeten sich 66 Personen (neu oder erneut) arbeitslos, 10 weniger als vor einem Jahr und gleichzeitig beendeten 91 Personen ihre Arbeitslosigkeit (+4). Seit Jahresbeginn gab es insgesamt 1.077 Arbeitslosmeldungen, die Veränderung zum Vorjahreszeitraum ist nur gering (+5); dem gegenüber stehen 1.555 Abmeldungen von Arbeitslosen (+10).

Der Bestand an Arbeitsstellen ist im Juli um 29 Stellen auf 302 gesunken; im Vergleich zum Vorjahresmonat gab es 37 Arbeitsstellen weniger. Arbeitgeber meldeten im Juli 76 neue Arbeitsstellen, 36 weniger als vor einem Jahr. Seit Januar gingen 713 Arbeitsstellen ein, gegenüber dem Vorjahreszeitraum ist das eine Abnahme von 235.

Merkmale	Jul 2014	Jun 2014	Mai 2014	Veränderung gegenüber						
				Vormonat		Vorjahresmonat <sup>1)</sup>				
				absolut	in %	absolut	in %	Jun 2013	Mai 2013	in %
<b>Bestand an Arbeitssuchenden</b>										
Insgesamt	451	436	447	15	3,4	5	1,1	3,1	-3,9	
<b>Bestand an Arbeitslosen</b>										
Insgesamt	223	248	267	-25	-10,1	11	5,2	11,2	0,4	
53,8% Männer	120	137	146	-17	-12,4	2	1,7	7,0	-7,0	
46,2% Frauen	103	111	121	-8	-7,2	9	9,6	16,8	11,0	
8,5% 15 bis unter 25 Jahre	19	12	15	7	58,3	1	5,6	-29,4	-34,8	
2,2% dar. 15 bis unter 20 Jahre	5	*	3	*	*	1	25,0	*	*	
36,8% 50 Jahre und älter	82	91	97	-9	-9,9	7	9,3	4,6	-8,5	
25,1% dar. 55 Jahre und älter	56	64	68	-8	-12,5	4	7,7	4,9	-4,2	
19,3% Langzeitarbeitslose	43	41	41	2	4,9	8	22,9	32,3	24,2	
2,7% Schwerbehinderte	6	7	6	-1	-14,3	2	50,0	75,0	100,0	
13,9% Ausländer	31	42	36	-11	-26,2	8	34,8	110,0	24,1	
<b>Zugang an Arbeitslosen</b>										
Insgesamt	66	79	68	-13	-16,5	-10	-13,2	29,5	-22,7	
dar. aus Erwerbstätigkeit	36	43	42	-7	-16,3	-3	-7,7	16,2	-26,3	
aus Ausbildung/sonst. Maßnahme	15	6	6	9	150,0	-1	-6,3	-57,1	-50,0	
15 bis unter 25 Jahre	13	7	8	6	85,7	2	18,2	-22,2	-20,0	
55 Jahre und älter	6	12	6	-6	-50,0	-12	-66,7	71,4	-72,7	
seit Jahresbeginn	1.077	1.011	932	x	x	5	0,5	1,5	-0,3	
<b>Abgang an Arbeitslosen</b>										
Insgesamt	91	95	240	-4	-4,2	4	4,6	-8,7	38,7	
dar. in Erwerbstätigkeit	61	65	186	-4	-6,2	22	56,4	-4,4	39,8	
in Ausbildung/sonst. Maßnahme	3	4	7	-1	-25,0	-12	-80,0	-20,0	-41,7	
15 bis unter 25 Jahre	7	8	18	-1	-12,5	-5	-41,7	-42,9	20,0	
55 Jahre und älter	13	17	45	-4	-23,5	-13	-50,0	-	36,4	
seit Jahresbeginn	1.555	1.464	1.369	x	x	10	0,6	0,4	1,1	
<b>Arbeitslosenquoten bezogen auf</b>										
alle zivilen Erwerbspersonen	1,9	2,1	2,2	x	x	x	1,8	1,9	2,2	
Männer	2,0	2,3	2,5	x	x	x	2,0	2,1	2,6	
Frauen	1,7	1,9	2,0	x	x	x	1,6	1,6	1,8	
15 bis unter 25 Jahre	1,3	0,8	1,0	x	x	x	1,1	1,1	1,4	
15 bis unter 20 Jahre	1,2	x	0,7	x	x	x	0,8	0,6	x	
50 bis unter 65 Jahre	2,5	2,8	3,0	x	x	x	2,4	2,8	3,5	
55 bis unter 65 Jahre	3,1	3,6	3,8	x	x	x	2,9	3,5	4,1	
Ausländer	2,5	3,4	2,9	x	x	x	2,2	1,9	2,8	
abhängige zivile Erwerbspersonen	2,1	2,3	2,5	x	x	x	2,0	2,1	2,5	
<b>Gemeldete Arbeitsstellen</b>										
Zugang	76	77	82	-1	-1,3	-36	-32,1	-55,5	-31,1	
Zugang seit Jahresbeginn	713	637	560	x	x	-235	-24,8	-23,8	-15,5	
Bestand	302	331	355	-29	-8,8	-37	-10,9	-25,1	-14,9	

1) Bei den Arbeitslosenquoten werden die Vorjahreswerte ausgewiesen.

**Eckwerte des Arbeitsmarktes im Rechtskreis SGB III**

[zurück zum Inhalt](#)

Agentur für Arbeit Flensburg - Geschäftsstellenbezirk Westerland  
Juli 2014

Die Arbeitslosigkeit hat sich im Rechtskreis SGB III von Juni auf Juli um 21 auf 153 Personen verringert. Das waren 1 Arbeitslose weniger als im Vorjahresmonat. Die anteilige SGB III-Arbeitslosenquote auf Basis aller zivilen Erwerbspersonen betrug im Juli 1,3%; sie war damit genau so hoch wie im Vorjahresmonat.

Dabei meldeten sich 53 Personen (neu oder erneut) arbeitslos, 8 weniger als vor einem Jahr. Gleichzeitig beendeten 74 Personen ihre Arbeitslosigkeit (+5). Seit Beginn des Jahres gab es 938 Arbeitslosmeldungen, das ist ein Minus von 14 im Vergleich zum Vorjahreszeitraum; dem stehen 1.408 Abmeldungen von Arbeitslosen gegenüber (-5).

Merkmale	Jul 2014	Jun 2014	Mai 2014	Veränderung gegenüber					
				Vormonat		Vorjahresmonat <sup>1)</sup>			
				absolut	in %	absolut	in %	Jun 2013	Mai 2013
<b>Bestand an Arbeitsuchenden</b>									
Insgesamt	295	268	278	27	10,1	-15	-4,8	-6,6	-9,4
<b>Bestand an Arbeitslosen</b>									
Insgesamt	153	174	185	-21	-12,1	-1	-0,6	6,1	-6,6
47,7% Männer	73	90	95	-17	-18,9	-10	-12,0	-2,2	-16,7
52,3% Frauen	80	84	90	-4	-4,8	9	12,7	16,7	7,1
11,1% 15 bis unter 25 Jahre	17	11	11	6	54,5	1	6,3	-26,7	-47,6
3,3% dar. 15 bis unter 20 Jahre	5	*	*	*	*	1	25,0	*	*
40,5% 50 Jahre und älter	62	70	75	-8	-11,4	-1	-1,6	6,1	-10,7
30,1% dar. 55 Jahre und älter	46	53	56	-7	-13,2	1	2,2	10,4	-1,8
10,5% Langzeitarbeitslose	16	17	15	-1	-5,9	-1	-5,9	6,3	-6,3
3,9% Schwerbehinderte	6	7	6	-1	-14,3	2	50,0	75,0	100,0
13,1% Ausländer	20	30	28	-10	-33,3	2	11,1	114,3	21,7
<b>Zugang an Arbeitslosen</b>									
Insgesamt	53	60	57	-7	-11,7	-8	-13,1	20,0	-23,0
dar. aus Erwerbstätigkeit	34	41	40	-7	-17,1	-5	-12,8	17,1	-25,9
aus Ausbildung/sonst. Maßnahme	9	5	6	4	80,0	2	28,6	-28,6	-14,3
15 bis unter 25 Jahre	12	7	8	5	71,4	2	20,0	-	-20,0
55 Jahre und älter	6	10	6	-4	-40,0	-9	-60,0	42,9	-71,4
seit Jahresbeginn	938	885	825	x	x	-14	-1,5	-0,7	-1,9
<b>Abgang an Arbeitslosen</b>									
Insgesamt	74	69	216	5	7,2	5	7,2	-18,8	38,5
dar. in Erwerbstätigkeit	52	46	173	6	13,0	16	44,4	-17,9	39,5
in Ausbildung/sonst. Maßnahme	3	*	4	*	*	-1	-25,0	*	-42,9
15 bis unter 25 Jahre	7	5	18	2	40,0	-4	-36,4	-58,3	20,0
55 Jahre und älter	12	13	42	-1	-7,7	-5	-29,4	-18,8	31,3
seit Jahresbeginn	1.408	1.334	1.265	x	x	-5	-0,4	-0,7	0,5
<b>Arbeitslosenquoten bezogen auf</b>									
alle zivilen Erwerbspersonen	1,3	1,5	1,6	x	x	x	1,3	1,4	1,7
Männer	1,2	1,5	1,6	x	x	x	1,4	1,5	1,9
Frauen	1,3	1,4	1,5	x	x	x	1,2	1,2	1,4
15 bis unter 25 Jahre	1,2	0,7	0,7	x	x	x	1,0	0,9	1,3
15 bis unter 20 Jahre	1,2	x	x	x	x	x	0,8	0,6	x
50 bis unter 65 Jahre	1,9	2,1	2,3	x	x	x	2,0	2,1	2,7
55 bis unter 65 Jahre	2,5	2,9	3,1	x	x	x	2,5	2,7	3,3
Ausländer	1,6	2,4	2,3	x	x	x	1,7	1,3	2,2
abhängige zivile Erwerbspersonen	1,4	1,6	1,7	x	x	x	1,4	1,5	1,9

1) Bei den Arbeitslosenquoten werden die Vorjahreswerte ausgewiesen.

© Statistik der Bundesagentur für Arbeit

Die Differenzierung nach Rechtskreisen basiert auf anteiligen Quoten der Arbeitslosen in den beiden Rechtskreisen, d.h. die Basis ist jeweils gleich und in der Summe ergibt sich die Arbeitslosenquote insgesamt. Abweichungen in der Summe sind rundungsbedingt.

**Eckwerte des Arbeitsmarktes im Rechtskreis SGB II**

[zurück zum Inhalt](#)

Agentur für Arbeit Flensburg - Geschäftsstellenbezirk Westerland  
Juli 2014

Die Arbeitslosigkeit hat sich im Rechtskreis SGB II von Juni auf Juli um 4 auf 70 Personen verringert. Das waren 12 Arbeitslose mehr als vor einem Jahr. Die anteilige SGB II-Arbeitslosenquote auf Basis aller zivilen Erwerbspersonen betrug im Juli 0,6%; vor einem Jahr belief sie sich auf 0,5%.

Dabei meldeten sich 13 Personen (neu oder erneut) arbeitslos, 2 weniger als vor einem Jahr. Gleichzeitig beendeten 17 Personen ihre Arbeitslosigkeit, 1 weniger als vor einem Jahr. Seit Beginn des Jahres gab es 139 Arbeitslosmeldungen, das ist ein Plus von 19 im Vergleich zum Vorjahreszeitraum; dem stehen 147 Abmeldungen von Arbeitslosen gegenüber (+15).

Merkmale	Jul 2014	Jun 2014	Mai 2014	Veränderung gegenüber						
				Vormonat		Vorjahresmonat <sup>1)</sup>				
				absolut	in %	absolut	in %	Jun 2013	Mai 2013	
<b>Bestand an Arbeitssuchenden</b>										
Insgesamt	156	168	169	-12	-7,1	20	14,7	23,5	7,0	
<b>Bestand an Arbeitslosen</b>										
Insgesamt	70	74	82	-4	-5,4	12	20,7	25,4	20,6	
67,1% Männer	47	47	51	-	-	12	34,3	30,6	18,6	
32,9% Frauen	23	27	31	-4	-14,8	-	-	17,4	24,0	
* 15 bis unter 25 Jahre	*	*	4	*	*	*	*	*	*	
* dar. 15 bis unter 20 Jahre	*	*	*	*	*	*	x	x	x	
* 50 Jahre und älter	20	21	22	-1	-4,8	8	66,7	-	-	
* dar. 55 Jahre und älter	10	11	12	-1	-9,1	3	42,9	-15,4	-14,3	
38,6% Langzeitarbeitslose	27	24	26	3	12,5	9	50,0	60,0	52,9	
* Schwerbehinderte	*	*	*	*	*	*	x	x	x	
15,7% Ausländer	11	12	8	-1	-8,3	6	120,0	100,0	33,3	
<b>Zugang an Arbeitslosen</b>										
Insgesamt	13	19	11	-6	-31,6	-2	-13,3	72,7	-21,4	
dar. aus Erwerbstätigkeit	*	*	*	*	*	*	x	*	*	
aus Ausbildung/sonst. Maßnahme	6	*	*	*	*	-3	-33,3	*	x	
15 bis unter 25 Jahre	*	*	*	*	*	*	*	x	x	
55 Jahre und älter	*	*	*	*	*	*	*	x	x	
seit Jahresbeginn	139	126	107	x	x	19	15,8	20,0	13,8	
<b>Abgang an Arbeitslosen</b>										
Insgesamt	17	26	24	-9	-34,6	-1	-5,6	36,8	41,2	
dar. in Erwerbstätigkeit	9	19	13	-10	-52,6	6	200,0	58,3	44,4	
in Ausbildung/sonst. Maßnahme	*	*	3	*	*	*	*	*	-40,0	
15 bis unter 25 Jahre	*	3	*	*	*	*	*	*	x	
55 Jahre und älter	*	4	3	*	*	*	*	*	*	
seit Jahresbeginn	147	130	104	x	x	15	11,4	14,0	9,5	
<b>Arbeitslosenquoten bezogen auf</b>										
alle zivilen Erwerbspersonen	0,6	0,6	0,7	x	x	x	0,5	0,5	0,6	
Männer	0,8	0,8	0,9	x	x	x	0,6	0,6	0,7	
Frauen	0,4	0,5	0,5	x	x	x	0,4	0,4	0,4	
15 bis unter 25 Jahre	x	x	0,3	x	x	x	x	x	x	
15 bis unter 20 Jahre	x	x	x	x	x	x	x	x	x	
50 bis unter 65 Jahre	0,6	0,7	0,7	x	x	x	0,4	0,7	0,7	
55 bis unter 65 Jahre	0,6	0,6	0,7	x	x	x	0,4	0,7	0,8	
Ausländer	0,9	1,0	0,6	x	x	x	0,5	0,6	0,6	
abhängige zivile Erwerbspersonen	0,7	0,7	0,8	x	x	x	0,5	0,6	0,6	

1) Bei den Arbeitslosenquoten werden die Vorjahreswerte ausgewiesen. © Statistik der Bundesagentur für Arbeit  
Die Differenzierung nach Rechtskreisen basiert auf anteiligen Quoten der Arbeitslosen in den beiden Rechtskreisen, d.h. die Basis ist jeweils gleich und in der Summe ergibt sich die Arbeitslosenquote insgesamt. Abweichungen in der Summe sind rundungsbedingt.

**Eckwerte des Arbeitsmarktes**

[zurück zum Inhalt](#)

Agentur für Arbeit Flensburg - Geschäftsstellenbezirk Tönning

Juli 2014

Die Arbeitslosigkeit hat sich von Juni auf Juli um 48 auf 686 Personen verringert. Das waren 44 Arbeitslose weniger als vor einem Jahr. Die Arbeitslosenquote auf Basis aller zivilen Erwerbspersonen betrug im Juli 6,1%; vor einem Jahr belief sie sich auf 6,5%. Dabei meldeten sich 147 Personen (neu oder erneut) arbeitslos, 21 mehr als vor einem Jahr und gleichzeitig beendeten 193 Personen ihre Arbeitslosigkeit (+59). Seit Jahresbeginn gab es insgesamt 1.136 Arbeitslosmeldungen, das ist ein Minus von 65 im Vergleich zum Vorjahreszeitraum; dem gegenüber stehen 1.388 Abmeldungen von Arbeitslosen (-107).

Der Bestand an Arbeitsstellen ist im Juli um 16 Stellen auf 183 gesunken; im Vergleich zum Vorjahresmonat gab es 41 Arbeitsstellen mehr. Arbeitgeber meldeten im Juli 70 neue Arbeitsstellen, 16 mehr als vor einem Jahr. Seit Januar gingen 575 Arbeitsstellen ein, gegenüber dem Vorjahreszeitraum ist das ein Zuwachs von 90.

Merkmale	Jul 2014	Jun 2014	Mai 2014	Veränderung gegenüber					
				Vormonat		Vorjahresmonat <sup>1)</sup>			
				absolut	in %	absolut	in %	Jun 2013	Mai 2013
<b>Bestand an Arbeitssuchenden</b>									
Insgesamt	1.193	1.256	1.206	-63	-5,0	-11	-0,9	4,4	-2,0
<b>Bestand an Arbeitslosen</b>									
Insgesamt	686	734	715	-48	-6,5	-44	-6,0	-1,6	-7,1
53,6% Männer	368	402	381	-34	-8,5	-22	-5,6	-1,0	-9,7
46,4% Frauen	318	332	334	-14	-4,2	-22	-6,5	-2,4	-4,0
9,0% 15 bis unter 25 Jahre	62	62	62	-	-	6	10,7	19,2	8,8
2,2% dar. 15 bis unter 20 Jahre	15	16	16	-1	-6,3	-5	-25,0	45,5	33,3
37,0% 50 Jahre und älter	254	270	267	-16	-5,9	-48	-15,9	-12,6	-14,4
26,1% dar. 55 Jahre und älter	179	186	182	-7	-3,8	-24	-11,8	-11,4	-12,1
48,5% Langzeitarbeitslose	333	357	348	-24	-6,7	-14	-4,0	3,2	3,0
3,4% Schwerbehinderte	23	26	23	-3	-11,5	-10	-30,3	-23,5	-36,1
3,5% Ausländer	24	35	37	-11	-31,4	-2	-7,7	29,6	15,6
<b>Zugang an Arbeitslosen</b>									
Insgesamt	147	126	137	21	16,7	21	16,7	3,3	-1,4
dar. aus Erwerbstätigkeit	49	36	47	13	36,1	15	44,1	16,1	46,9
aus Ausbildung/sonst. Maßnahme	55	44	42	11	25,0	7	14,6	-4,3	-
15 bis unter 25 Jahre	39	25	31	14	56,0	3	8,3	-3,8	14,8
55 Jahre und älter	25	21	24	4	19,0	8	47,1	10,5	20,0
seit Jahresbeginn	1.136	989	863	x	x	-65	-5,4	-8,0	-9,4
<b>Abgang an Arbeitslosen</b>									
Insgesamt	193	106	213	87	82,1	59	44,0	-25,4	-9,7
dar. in Erwerbstätigkeit	63	39	108	24	61,5	24	61,5	-20,4	2,9
in Ausbildung/sonst. Maßnahme	58	30	42	28	93,3	13	28,9	-33,3	-19,2
15 bis unter 25 Jahre	35	25	26	10	40,0	6	20,7	-3,8	-44,7
55 Jahre und älter	38	17	47	21	123,5	15	65,2	-15,0	30,6
seit Jahresbeginn	1.388	1.195	1.089	x	x	-107	-7,2	-12,2	-10,7
<b>Arbeitslosenquoten bezogen auf</b>									
alle zivilen Erwerbspersonen	6,1	6,6	6,4	x	x	x	6,5	6,6	6,9
Männer	6,6	7,2	6,9	x	x	x	7,0	7,3	7,6
Frauen	5,7	5,9	6,0	x	x	x	6,0	6,0	6,2
15 bis unter 25 Jahre	4,6	4,6	4,6	x	x	x	4,0	3,7	4,1
15 bis unter 20 Jahre	2,9	3,1	3,1	x	x	x	4,0	2,2	2,4
50 bis unter 65 Jahre	6,9	7,3	7,2	x	x	x	8,7	8,9	9,0
55 bis unter 65 Jahre	8,7	8,9	8,7	x	x	x	10,3	10,6	10,5
Ausländer	5,0	7,3	7,8	x	x	x	5,8	6,0	7,1
abhängige zivile Erwerbspersonen	6,8	7,3	7,1	x	x	x	7,2	7,4	7,6
<b>Gemeldete Arbeitsstellen</b>									
Zugang	70	80	77	-10	-12,5	16	29,6	45,5	18,5
Zugang seit Jahresbeginn	575	505	425	x	x	90	18,6	17,2	13,0
Bestand	183	199	205	-16	-8,0	41	28,9	7,0	-11,3

1) Bei den Arbeitslosenquoten werden die Vorjahreswerte ausgewiesen.

**Eckwerte des Arbeitsmarktes im Rechtskreis SGB III**

[zurück zum Inhalt](#)

Agentur für Arbeit Flensburg - Geschäftsstellenbezirk Tönning  
Juli 2014

Die Arbeitslosigkeit hat sich im Rechtskreis SGB III von Juni auf Juli um 3 auf 168 Personen verringert. Das waren 16 Arbeitslose weniger als im Vorjahresmonat. Die anteilige SGB III-Arbeitslosenquote auf Basis aller zivilen Erwerbspersonen betrug im Juli 1,5%; vor einem Jahr belief sie sich auf 1,6%.

Dabei meldeten sich 73 Personen (neu oder erneut) arbeitslos, 6 mehr als vor einem Jahr. Gleichzeitig beendeten 78 Personen ihre Arbeitslosigkeit (+25). Seit Beginn des Jahres gab es 593 Arbeitslosmeldungen, das ist ein Minus von 67 im Vergleich zum Vorjahreszeitraum; dem stehen 787 Abmeldungen von Arbeitslosen gegenüber (-108).

Merkmale	Jul 2014	Jun 2014	Mai 2014	Veränderung gegenüber						
				Vormonat		Vorjahresmonat <sup>1)</sup>				
				absolut	in %	absolut	in %	Jun 2013	Mai 2013	
<b>Bestand an Arbeitsuchenden</b>										
Insgesamt	293	291	282	2	0,7	-26	-8,2	-3,0	-8,1	
<b>Bestand an Arbeitslosen</b>										
Insgesamt	168	171	175	-3	-1,8	-16	-8,7	-	-5,9	
56,5% Männer	95	95	96	-	-	-9	-8,7	-5,9	-12,7	
43,5% Frauen	73	76	79	-3	-3,9	-7	-8,8	8,6	3,9	
17,3% 15 bis unter 25 Jahre	29	27	28	2	7,4	-	-	8,0	3,7	
2,4% dar. 15 bis unter 20 Jahre	4	4	4	-	-	-3	-42,9	*	33,3	
44,0% 50 Jahre und älter	74	78	82	-4	-5,1	-15	-16,9	-11,4	-4,7	
35,7% dar. 55 Jahre und älter	60	60	61	-	-	-7	-10,4	-11,8	-12,9	
10,7% Langzeitarbeitslose	18	22	21	-4	-18,2	1	5,9	22,2	16,7	
4,2% Schwerbehinderte	7	9	7	-2	-22,2	-3	-30,0	-	-12,5	
3,6% Ausländer	6	5	6	1	20,0	-1	-14,3	25,0	50,0	
<b>Zugang an Arbeitslosen</b>										
Insgesamt	73	47	67	26	55,3	6	9,0	-20,3	6,3	
dar. aus Erwerbstätigkeit	34	32	41	2	6,3	4	13,3	28,0	51,9	
aus Ausbildung/sonst. Maßnahme	27	6	7	21	x	1	3,8	-72,7	-66,7	
15 bis unter 25 Jahre	24	12	15	12	100,0	6	33,3	-25,0	-21,1	
55 Jahre und älter	11	9	11	2	22,2	1	10,0	-	-	
seit Jahresbeginn	593	520	473	x	x	-67	-10,2	-12,3	-11,4	
<b>Abgang an Arbeitslosen</b>										
Insgesamt	78	52	113	26	50,0	25	47,2	-24,6	-16,9	
dar. in Erwerbstätigkeit	42	27	77	15	55,6	18	75,0	-15,6	-10,5	
in Ausbildung/sonst. Maßnahme	14	9	9	5	55,6	6	75,0	-52,6	-57,1	
15 bis unter 25 Jahre	19	12	11	7	58,3	6	46,2	-29,4	-65,6	
55 Jahre und älter	16	10	30	6	60,0	4	33,3	-	30,4	
seit Jahresbeginn	787	709	657	x	x	-108	-12,1	-15,8	-15,0	
<b>Arbeitslosenquoten bezogen auf</b>										
alle zivilen Erwerbspersonen	1,5	1,5	1,6	x	x	x	1,6	1,5	1,7	
Männer	1,7	1,7	1,7	x	x	x	1,9	1,8	2,0	
Frauen	1,3	1,4	1,4	x	x	x	1,4	1,2	1,3	
15 bis unter 25 Jahre	2,1	2,0	2,1	x	x	x	2,1	1,8	1,9	
15 bis unter 20 Jahre	0,8	0,8	0,8	x	x	x	1,4	x	0,6	
50 bis unter 65 Jahre	2,0	2,1	2,2	x	x	x	2,6	2,5	2,5	
55 bis unter 65 Jahre	2,9	2,8	2,8	x	x	x	3,4	3,5	3,6	
Ausländer	1,3	1,0	1,3	x	x	x	1,6	0,9	0,9	
abhängige zivile Erwerbspersonen	1,7	1,7	1,7	x	x	x	1,8	1,7	1,8	

1) Bei den Arbeitslosenquoten werden die Vorjahreswerte ausgewiesen.

© Statistik der Bundesagentur für Arbeit

Die Differenzierung nach Rechtskreisen basiert auf anteiligen Quoten der Arbeitslosen in den beiden Rechtskreisen, d.h. die Basis ist jeweils gleich und in der Summe ergibt sich die Arbeitslosenquote insgesamt. Abweichungen in der Summe sind rundungsbedingt.

**Eckwerte des Arbeitsmarktes im Rechtskreis SGB II**

[zurück zum Inhalt](#)

Agentur für Arbeit Flensburg - Geschäftsstellenbezirk Tönning  
Juli 2014

Die Arbeitslosigkeit hat sich im Rechtskreis SGB II von Juni auf Juli um 45 auf 518 Personen verringert. Das waren 28 Arbeitslose weniger als vor einem Jahr. Die anteilige SGB II-Arbeitslosenquote auf Basis aller zivilen Erwerbspersonen betrug im Juli 4,6%; vor einem Jahr belief sie sich auf 4,9%.

Dabei meldeten sich 74 Personen (neu oder erneut) arbeitslos, 15 mehr als vor einem Jahr. Gleichzeitig beendeten 115 Personen ihre Arbeitslosigkeit, 34 mehr als vor einem Jahr. Seit Beginn des Jahres gab es 543 Arbeitslosmeldungen, die Veränderung zum Vorjahreszeitraum ist nur gering (+2); dem stehen 601 Abmeldungen von Arbeitslosen gegenüber (+1).

Merkmale	Jul 2014	Jun 2014	Mai 2014	Veränderung gegenüber						
				Vormonat		Vorjahresmonat <sup>1)</sup>				
				absolut	in %	absolut	in %	Jun 2013	Mai 2013	
<b>Bestand an Arbeitssuchenden</b>										
Insgesamt	900	965	924	-65	-6,7	15	1,7	6,9	0,1	
<b>Bestand an Arbeitslosen</b>										
Insgesamt	518	563	540	-45	-8,0	-28	-5,1	-2,1	-7,5	
52,7% Männer	273	307	285	-34	-11,1	-13	-4,5	0,7	-8,7	
47,3% Frauen	245	256	255	-11	-4,3	-15	-5,8	-5,2	-6,3	
6,4% 15 bis unter 25 Jahre	33	35	34	-2	-5,7	6	22,2	29,6	13,3	
2,1% dar. 15 bis unter 20 Jahre	11	12	12	-1	-8,3	-2	-15,4	33,3	33,3	
34,7% 50 Jahre und älter	180	192	185	-12	-6,3	-33	-15,5	-13,1	-18,1	
23,0% dar. 55 Jahre und älter	119	126	121	-7	-5,6	-17	-12,5	-11,3	-11,7	
60,8% Langzeitarbeitslose	315	335	327	-20	-6,0	-15	-4,5	2,1	2,2	
3,1% Schwerbehinderte	16	17	16	-1	-5,9	-7	-30,4	-32,0	-42,9	
3,5% Ausländer	18	30	31	-12	-40,0	-1	-5,3	30,4	10,7	
<b>Zugang an Arbeitslosen</b>										
Insgesamt	74	79	70	-5	-6,3	15	25,4	25,4	-7,9	
dar. aus Erwerbstätigkeit	15	4	6	11	x	11	x	-33,3	20,0	
aus Ausbildung/sonst. Maßnahme	28	38	35	-10	-26,3	6	27,3	58,3	66,7	
15 bis unter 25 Jahre	15	13	16	2	15,4	-3	-16,7	30,0	100,0	
55 Jahre und älter	14	12	13	2	16,7	7	100,0	20,0	44,4	
seit Jahresbeginn	543	469	390	x	x	2	0,4	-2,7	-6,9	
<b>Abgang an Arbeitslosen</b>										
Insgesamt	115	54	100	61	113,0	34	42,0	-26,0	-	
dar. in Erwerbstätigkeit	21	12	31	9	75,0	6	40,0	-29,4	63,2	
in Ausbildung/sonst. Maßnahme	44	21	33	23	109,5	7	18,9	-19,2	6,5	
15 bis unter 25 Jahre	16	13	15	3	23,1	-	-	44,4	-	
55 Jahre und älter	22	7	17	15	214,3	11	100,0	-30,0	30,8	
seit Jahresbeginn	601	486	432	x	x	1	0,2	-6,4	-3,1	
<b>Arbeitslosenquoten bezogen auf</b>										
alle zivilen Erwerbspersonen	4,6	5,0	4,8	x	x	x	4,9	5,1	5,2	
Männer	4,9	5,5	5,1	x	x	x	5,1	5,5	5,6	
Frauen	4,4	4,6	4,5	x	x	x	4,6	4,8	4,8	
15 bis unter 25 Jahre	2,4	2,6	2,5	x	x	x	1,9	1,9	2,2	
15 bis unter 20 Jahre	2,1	2,3	2,3	x	x	x	2,6	1,8	1,8	
50 bis unter 65 Jahre	4,9	5,2	5,0	x	x	x	6,1	6,3	6,5	
55 bis unter 65 Jahre	5,8	6,0	5,8	x	x	x	6,8	7,2	7,0	
Ausländer	3,8	6,3	6,5	x	x	x	4,2	5,1	6,2	
abhängige zivile Erwerbspersonen	5,2	5,6	5,4	x	x	x	5,4	5,7	5,8	

1) Bei den Arbeitslosenquoten werden die Vorjahreswerte ausgewiesen.

© Statistik der Bundesagentur für Arbeit

Die Differenzierung nach Rechtskreisen basiert auf anteiligen Quoten der Arbeitslosen in den beiden Rechtskreisen, d.h. die Basis ist jeweils gleich und in der Summe ergibt sich die Arbeitslosenquote insgesamt. Abweichungen in der Summe sind rundungsbedingt.

## Statistik-Infoseite

Im **Internet** finden Sie weiterführende Informationen der Statistik der Bundesagentur für Arbeit unter:

<http://statistik.arbeitsagentur.de>

**Statistische Daten** finden Sie unter:

[Statistik nach Themen](#)

Es werden folgende Themenbereiche angeboten:

[Arbeitsmarkt im Überblick](#)

[Arbeitslose, Unterbeschäftigung und Arbeitsstellen](#)

[Arbeitsmarktpolitische Maßnahmen](#)

[Ausbildungsstellenmarkt](#)

[Beschäftigung](#)

[Grundsicherung für Arbeitsuchende \(SGB II\)](#)

[Leistungen SGB III](#)

[Statistik nach Berufen](#)

[Statistik nach Wirtschaftszweigen](#)

[Zeitreihen](#)

[Eingliederungsbilanzen](#)

[Amtliche Nachrichten der BA](#)

[Kreisdaten](#)

Daten bis 12/2004 finden Sie unter:

[Archiv bis 2004](#)

**Glossare** zu den verschiedenen Themenbereichen finden Sie hier:

[Glossare](#)

Es werden folgende Themenbereiche angeboten:

[Arbeitsmarkt](#)

[Ausbildungsstellenmarkt](#)

[Beschäftigung](#)

[Förderstatistik/Eingliederungsbilanzen](#)

[Grundsicherung für Arbeitsuchende \(SGB II\)](#)

[Leistungen SGB III](#)

**Hintergründe** zur Statistik nach dem SGB II und III und zur Datenübermittlung nach § 51b SGB II finden Sie unter:

[Grundlagen der Statistik](#)

**Methodische Hinweise** der Statistik finden Sie unter:

[Methodische Hinweise](#)

**Für weitere Datenwünsche, Sonderauswertungen und Auskünfte:**

Bundesagentur für Arbeit

Statistik Datenzentrum

Hotline: 0911/179-3632

Fax: 0911/179-908053

E-Mail: [statistik-datenzentrum@arbeitsagentur.de](mailto:statistik-datenzentrum@arbeitsagentur.de)

Post: Regensburger Straße 104, 90478 Nürnberg